



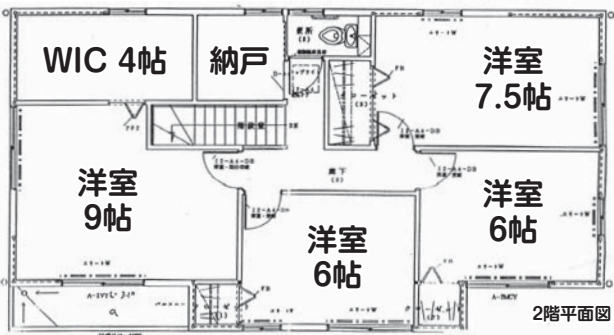
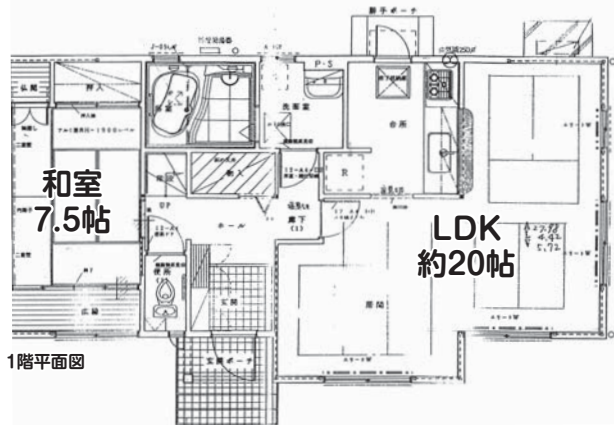
# ダイワハウス施工 築15年! 中古戸建

土地172㎡

5SLDK

建物139㎡

車3台駐車可



販売価格 **3,380** 万円  
 阪急宝塚線「雲雀丘花屋敷」駅 徒歩 **6** 分

【中古戸建】 ■所在地/兵庫県宝塚市雲雀丘山手1-12-6 ■交通/阪急宝塚線「雲雀丘花屋敷」駅より徒歩6分 ■土地面積/172㎡ ■建物面積/139㎡ ■用途地域/第一種低層住居専用地域 ■建ぺい率/50% ■容積率/100% ■建物構造/軽量鉄骨造2階建 ■設備/公共上下道・関西電力・都市ガス ■取引形態/仲介

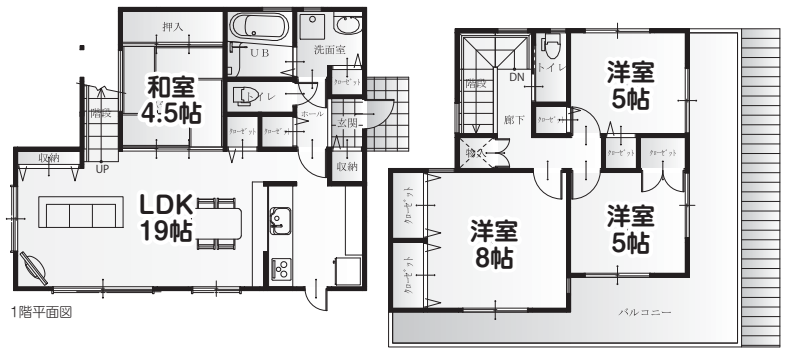
次期分譲予定物件

## LOHAUSシリーズ 中筋

南西角地

土地171㎡

駐車2台



販売価格 **4,380** 万円  
 阪急「中山」駅 徒歩 **4** 分  
 ■所在地/宝塚市中筋山手1丁目  
 ■土地面積/169.12㎡ ■建物面積/105.99㎡

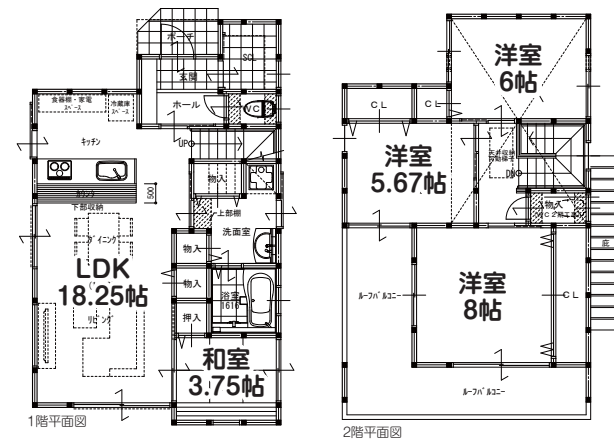
【LOHAUS中筋】 ■用途地域/第一種低層住居専用地域 ■建ぺい率/50% ■容積率/100% ■建物構造/木造軸組工法2階建 ■設備/公共上下道・関西電力・都市ガス ■取引形態/売主※仲介手数料無し

## LOHAUSシリーズ 逆瀬川

土地 135㎡

投資家住宅

駐車 2台



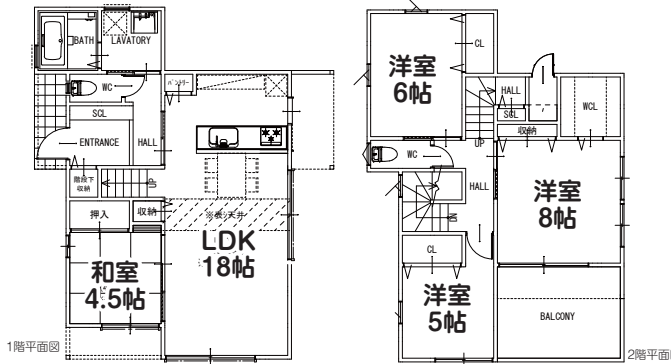
販売価格 **4,680** 万円  
 阪急「逆瀬川」駅 徒歩 **5** 分  
 ■所在地/宝塚市野上1丁目  
 ■土地面積/135.51㎡ ■建物面積/104.47㎡

【LOHAUS逆瀬川】 ■用途地域/第一種中高層住居専用地域 ■建ぺい率/60% ■容積率/160% ■建物構造/木造軸組工法2階建 ■設備/公共上下道・関西電力・都市ガス ■取引形態/売主※仲介手数料無し

## LOHAUSシリーズ 宝塚山本台

土地191㎡

駐車2台



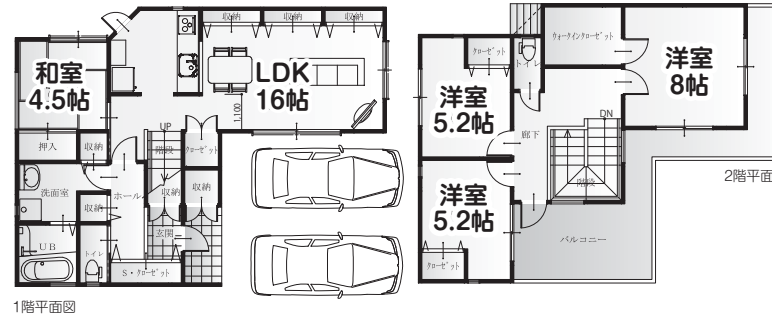
販売価格 **3,780** 万円  
 阪急「山本」駅 徒歩 **11** 分 JR「中山寺」駅 徒歩 **14** 分  
 ■所在地/宝塚市山本台1丁目  
 ■土地面積/191.62㎡ ■建物面積/105.30㎡

【LOHAUS宝塚山本台】 ■用途地域/第一種低層住居専用地域 ■建ぺい率/50% ■容積率/100% ■建物構造/木造2階建 ■設備/公共上下道・関西電力・都市ガス ■取引形態/売主※仲介手数料無し

## LOHAUSシリーズ 川西栄根

土地124㎡

駐車2台



販売価格 **3,980** 万円  
 阪急「川西能勢口」駅 徒歩 **10** 分  
 JR「川西池田」駅 徒歩 **9** 分  
 ■所在地/川西市栄根1丁目  
 ■土地面積/124.79㎡ ■建物面積/100㎡

【LOHAUS川西栄根】 ■用途地域/第一種住居地域 ■建ぺい率/60% ■容積率/200% ■建物構造/木造軸組工法2階建 ■設備/公共上下道・関西電力・都市ガス ■取引形態/売主※仲介手数料無し

川西・宝塚・池田 など北摂エリアの物件はおまかせください!

モデルハウス見学会も随時行っております。

iPhone・Androidの方は



兵庫県知事(1)300346号 兵庫県宅地建物取引業協会会員

**D.F.G住宅販売(有)**

事業主 〒666-0015 兵庫県川西市小花1丁目21-14 LOHAS Bldg.

お申し込み・お問い合わせはいつでも受け付けております。  
 お気軽にご連絡ください。

0120-419040

広告以外の魅力あふれる優良物件も数多く掲載中!

川西市 DFG 検索

<http://www.yoikurashio.com/>



●広告有効期限/平成26年5月31日迄 ●取引態様/売主※売主につき仲介手数料不要。仲介物件には仲介手数料が必要です。尚、仲介手数料には消費税が必要です。●印刷ミス・売却済の場合はご了承下さい。