

LOHAUSシリーズ 宝塚山本新築 4区画

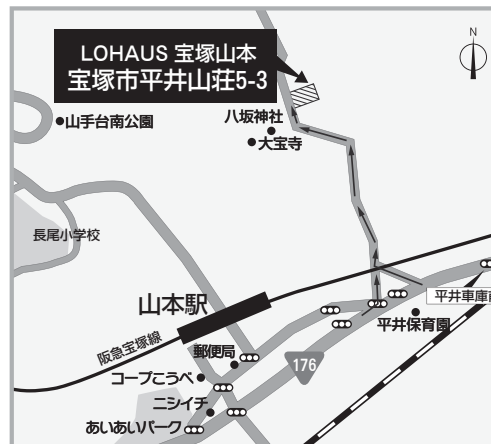


販売価格
3,650万円
(消費税込)

阪急『山本』駅徒歩**9**分

南西角地 車2台可 4LDK 土地49坪

【LOHAUS宝塚山本】 ■所在地/兵庫県宝塚市平井山荘5-3 ■交通/阪急宝塚線『山本』駅より徒歩9分 ■土地面積/163.08㎡ ■用途地域/第一種低層住居専用地域 ■建ぺい率/50% ■容積率/100% ■建物構造/木造軸組2階建・外壁旭化成パワーボード・屋根ガルバリウム鋼板葺 ■設備/公共上下道・関西電力・都市ガス ■取引形態/売主※仲介手数料無し



LOHAUSシリーズ 宝塚雲雀丘

頭金**0**円・毎月**40,000**円台で住める 眺望良好な 投資家住宅
固定資産税込 特大テラスのある



阪急『雲雀丘花屋敷』駅徒歩**10**分

眺望良好 車4台可 太陽光発電11.25kW ガレージハウス
4LDK 土地83坪 100%LED 省エネ等級4

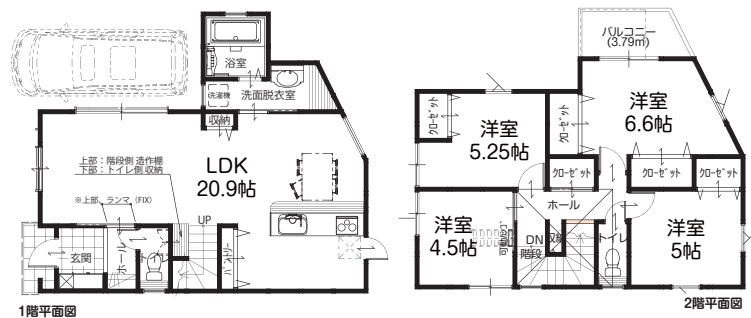
【LOHAUS宝塚雲雀丘】 ■所在地/兵庫県宝塚市雲雀丘3丁目 ■交通/阪急宝塚線『雲雀丘花屋敷』駅より徒歩10分 ■土地面積/276㎡ ■建物面積/143.09㎡ ■用途地域/第一種低層住居専用地域 ■建ぺい率/50% ■容積率/100% ■建物構造/木造軸組2階建・外壁旭化成パワーボード・屋根ガルバリウム鋼板葺 ■物件価格/3,880万円(消費税込) ■設備/公共上下道・関西電力・都市ガス ■取引形態/売主※仲介手数料なし



初広告!

LOHAUSシリーズ 池田石橋

4LDK 阪急『池田』駅徒歩2分



販売価格 **3,580**万円
(消費税込)

【LOHAUS池田石橋】 ■所在地/池田市池田石橋2丁目 ■交通/阪急宝塚線『池田』駅徒歩2分 ■土地面積/107㎡ ■建物面積/98㎡ ■用途地域/第一種中高層住居専用地域 ■建ぺい率/50% ■容積率/100% ■設備/公共上下道・関西電力・都市ガス ■取引形態/売主※仲介手数料無し

LOHAUSシリーズ 伏尾台

太陽光発電2.87kwhエネファーム

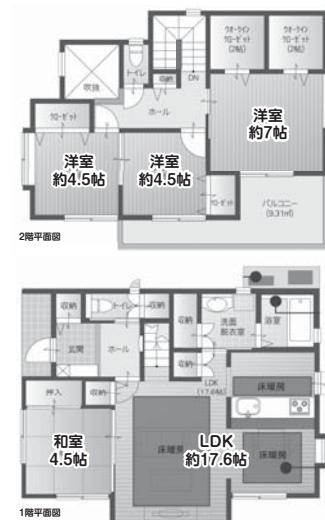
ダブル発電

南西角地 車2台可 4LDK

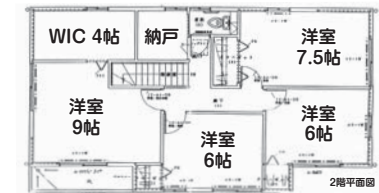
土地41坪 売主物件

販売価格 **2,680**万円
(消費税込)

【LOHAUS伏尾台】 ■所在地/池田市伏尾台1丁目21-1 ■交通/阪急宝塚線『池田』駅バス21分網延橋バス停徒歩3分 ■土地面積/1号地:126.86㎡・2号地:137.97㎡ ■建物面積/100㎡ ■用途地域/第一種低層住居専用地域 ■建ぺい率/50% ■容積率/100% ■設備/公共上下道・関西電力・都市ガス ■取引形態/売主※仲介手数料無し



ダイワハウス施工 築15年! 中古戸建



土地172㎡ 5SLDK

建物139㎡ 車3台駐車可

販売価格 **3,380**万円

阪急宝塚線『雲雀丘花屋敷』駅徒歩**6**分

【中古戸建】 ■所在地/兵庫県宝塚市雲雀丘山手1-12-6 ■交通/阪急宝塚線『雲雀丘花屋敷』駅より徒歩6分 ■土地面積/172㎡ ■建物面積/139㎡ ■用途地域/第一種低層住居専用地域 ■建ぺい率/50% ■容積率/100% ■建物構造/軽量鉄骨造2階建 ■設備/公共上下道・関西電力・都市ガス ■取引形態/仲介