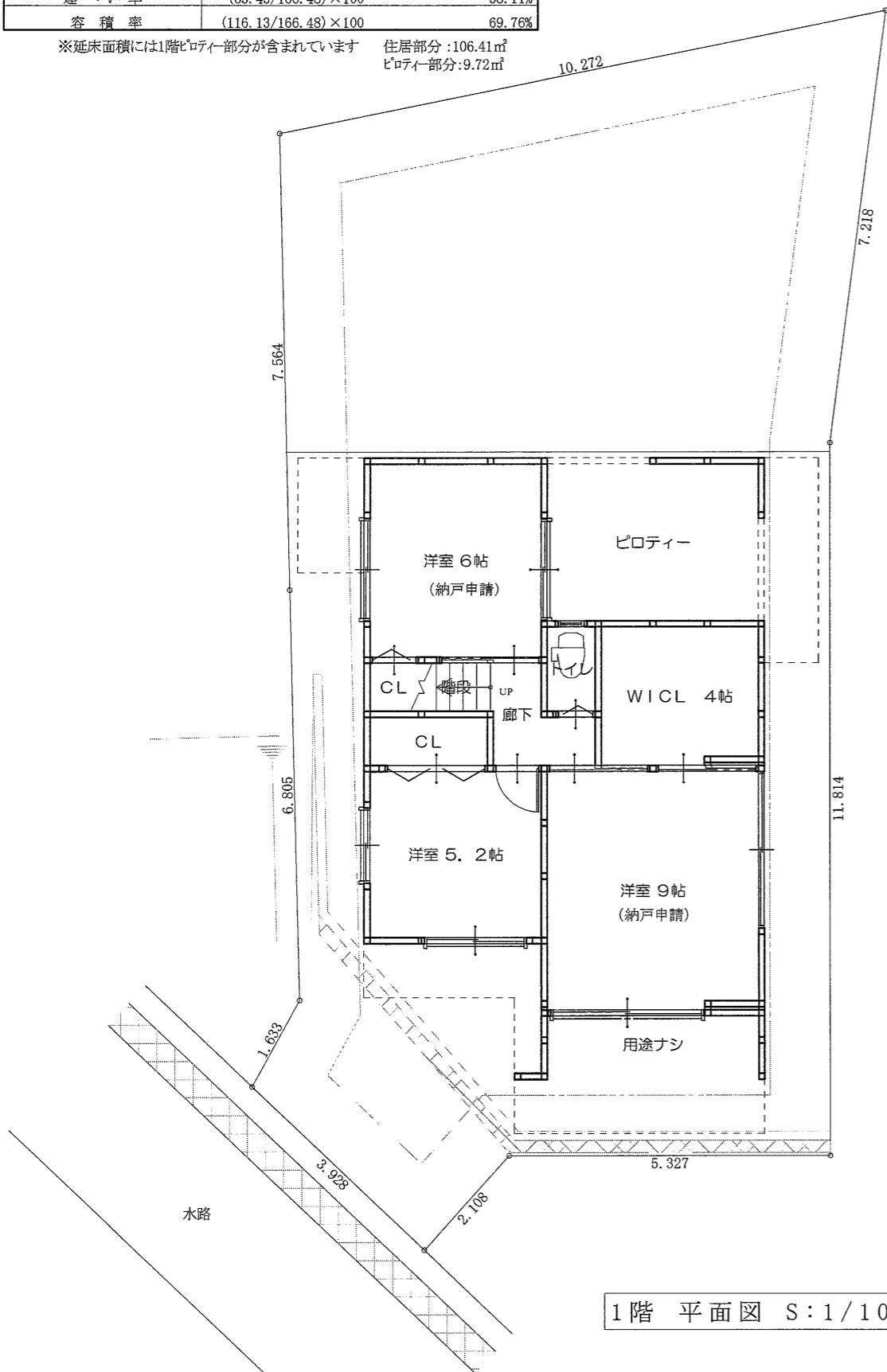
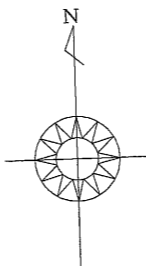
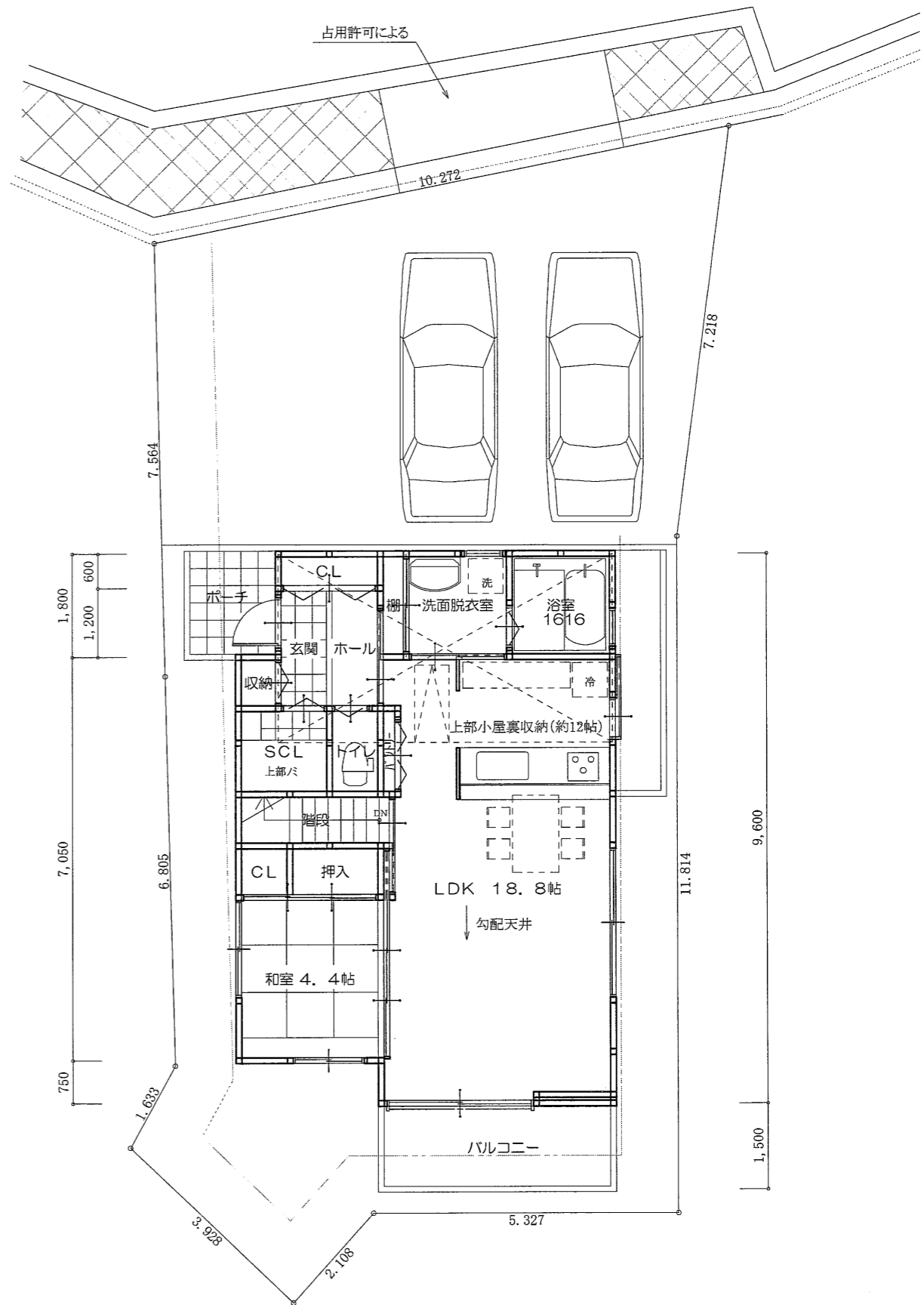


トータル面積表		㎡(坪)
敷地面積	166.48	(50.36)
建築面積	63.43	(19.18)
床面積	1階 56.39 (17.05)	
	2階 59.74 (18.07)	
延床面積	116.13	(35.12)
建ぺい率	$(63.43/166.48) \times 100$	38.11%
容積率	$(116.13/166.48) \times 100$	69.76%

※延床面積には1階ピロティ部分が含まれています  
 住居部分:106.41㎡  
 ピロティ部分:9.72㎡



1階 平面図 S:1/100



2階 平面図 S:1/100

※施工上及び行政指導等により細部の変更が必要になる場合があります。

設計年月日 2017/12/20

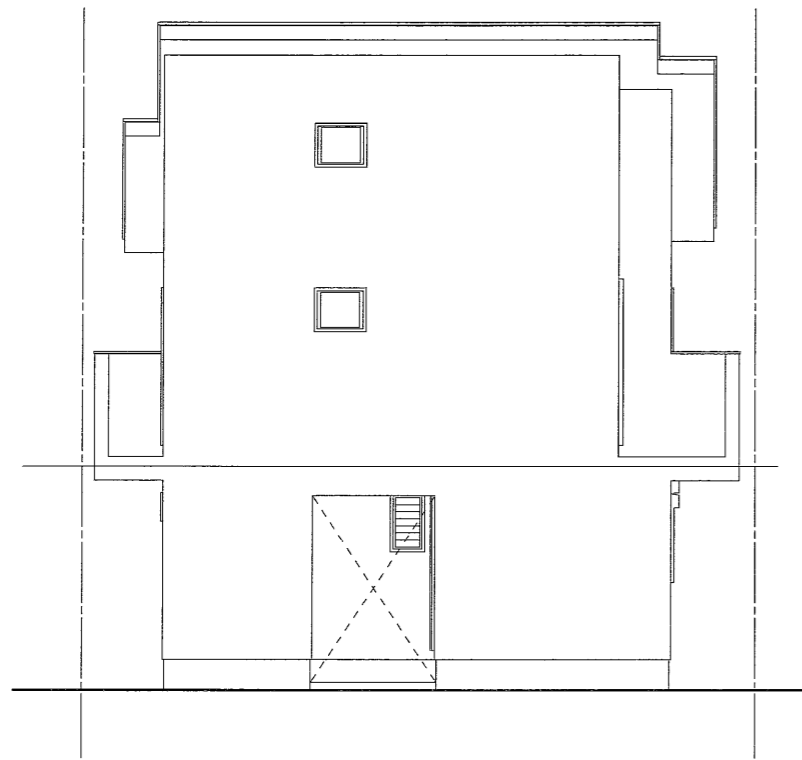
工事名 LOHAUS 宝塚山本中1号地

変更

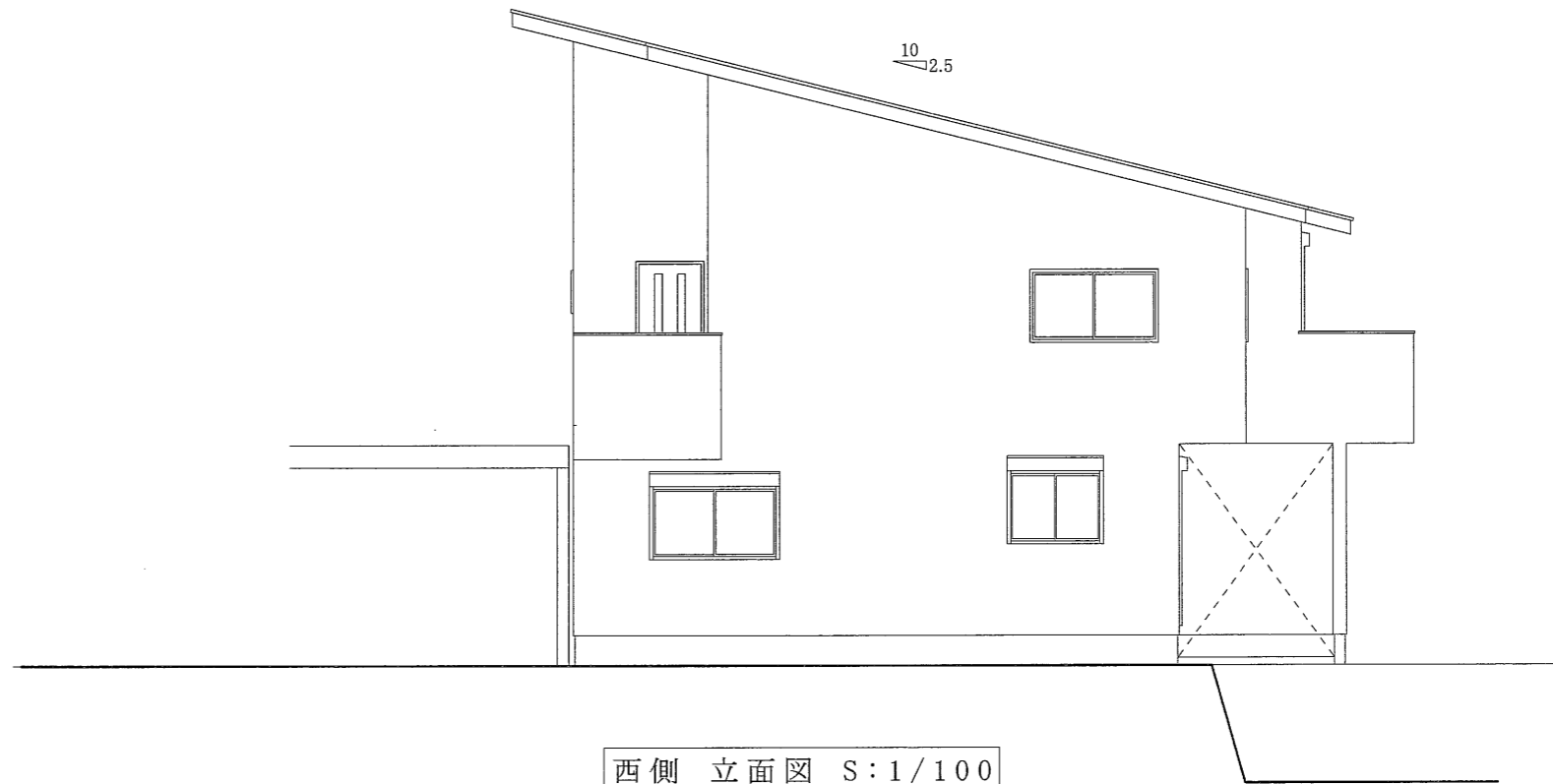
- 1
- 2
- 3

図面名 PLAN

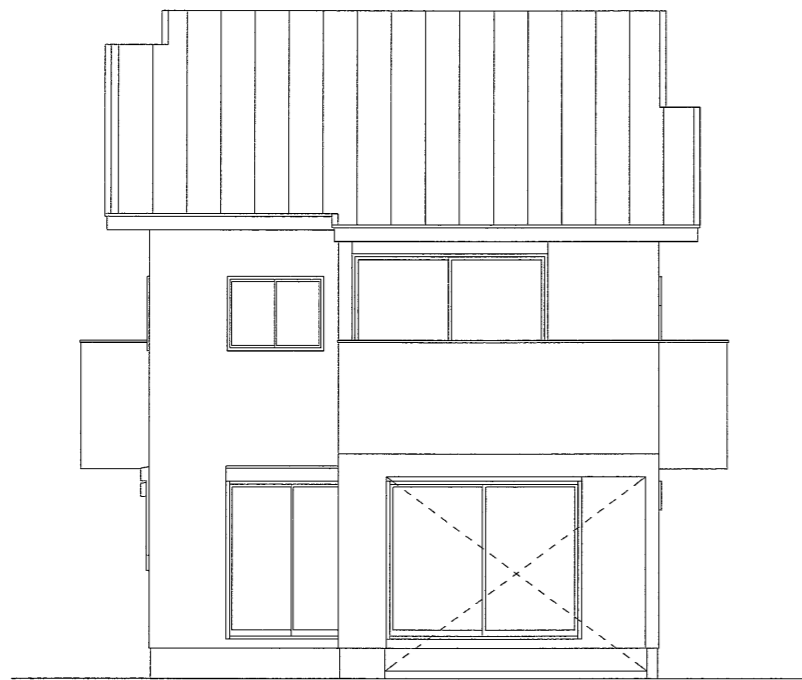
1/100



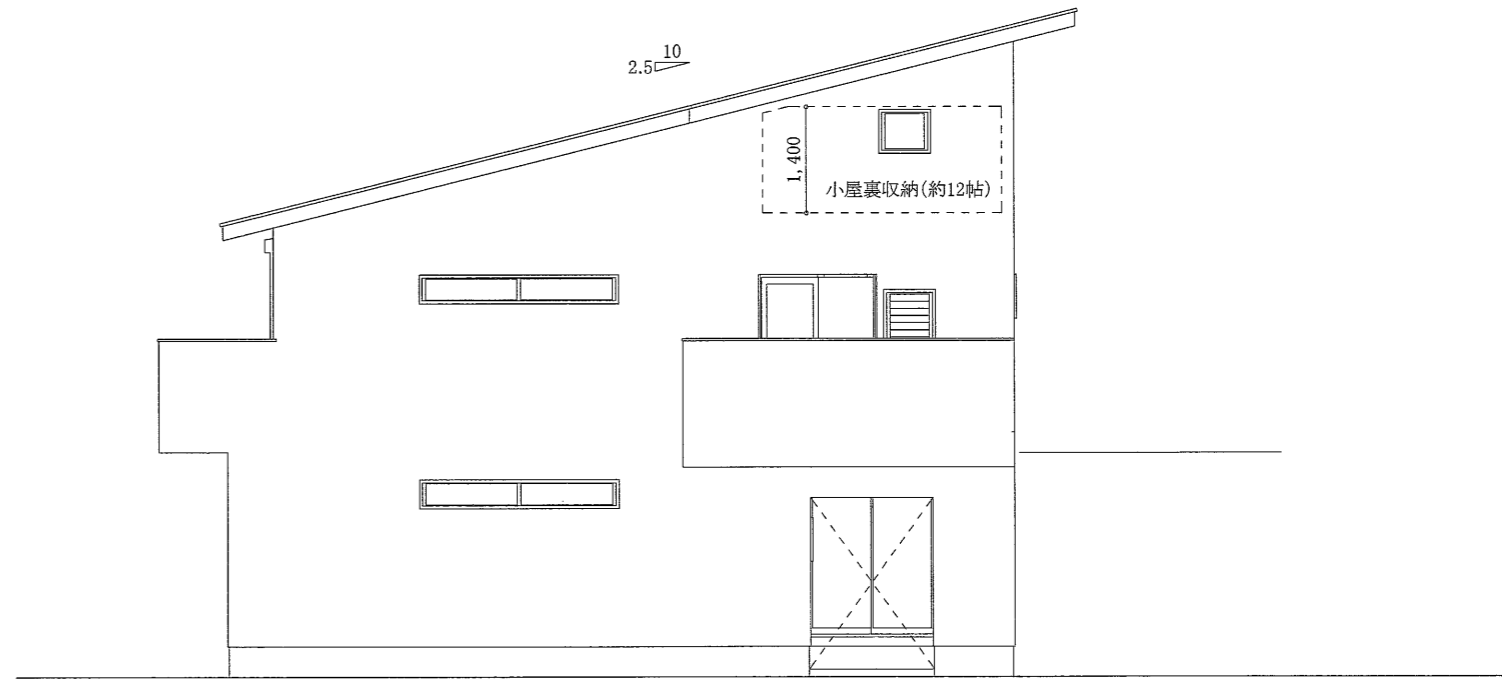
北側 立面図 S:1/100



西側 立面図 S:1/100



南側 立面図 S:1/100



東側 立面図 S:1/100

※施工上及び行政指導等により細部の変更が必要になる場合があります。

Studio Vela

設計年月日		2017/12/20		工事名	LOHAUS 宝塚山本中1号地
変更	1			図面名	立面図
	2				
	3				
					1/100