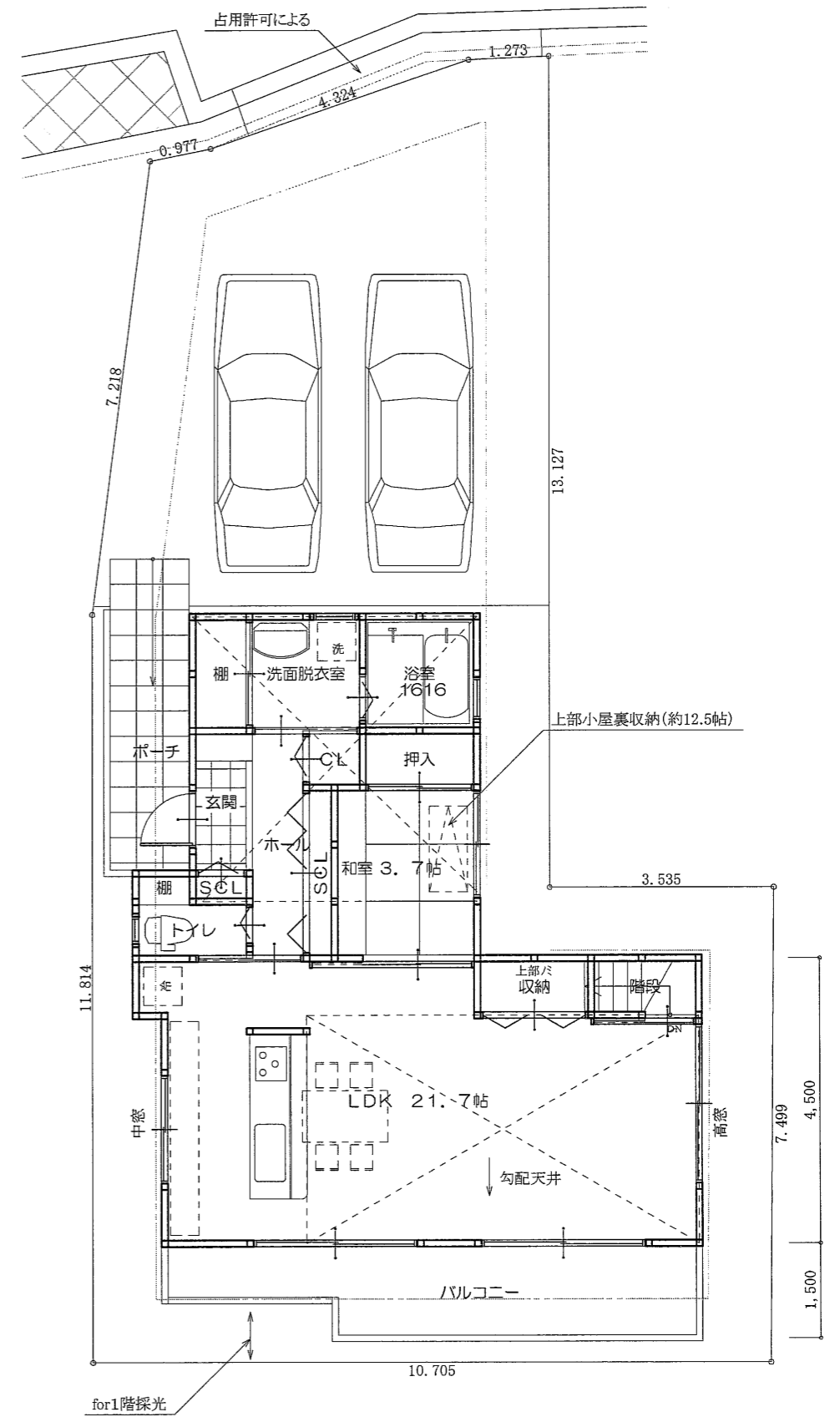


1階 平面図 S:1/100

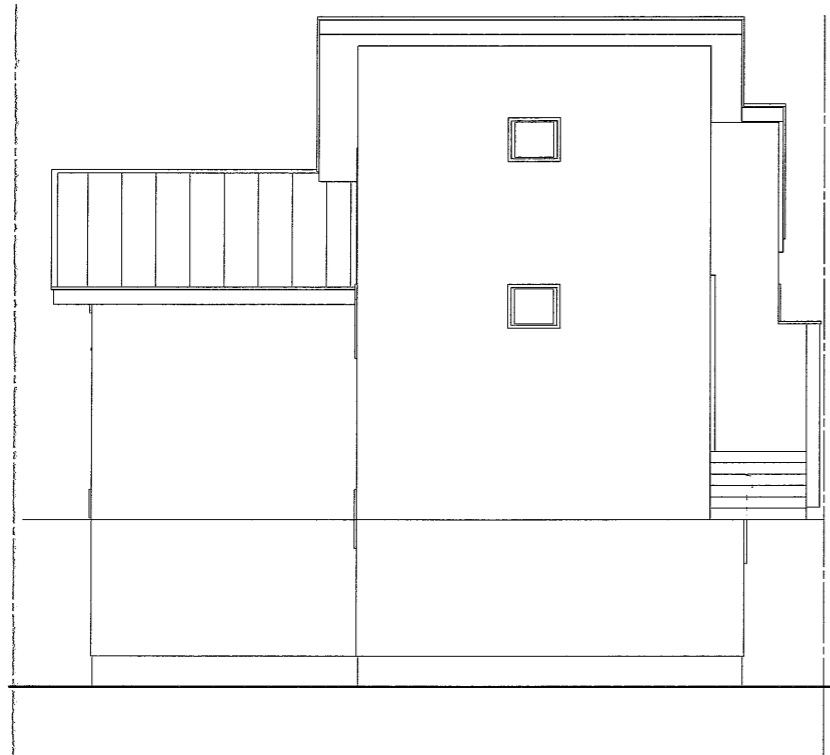
トータル面積表		㎡(坪)
敷地面積	166.06	(50.23)
建築面積	69.21	(20.93)
床面積 1階	64.75	(19.58)
2階	63.94	(19.34)
延床面積	128.69	(38.92)
建ぺい率	$(69.21/166.06) \times 100$	41.68%
容積率	$(128.69/166.06) \times 100$	77.50%

※延床面積には1階ピロティー部分が含まれています 住居部分:110.87㎡  
ピロティー部分:17.82㎡

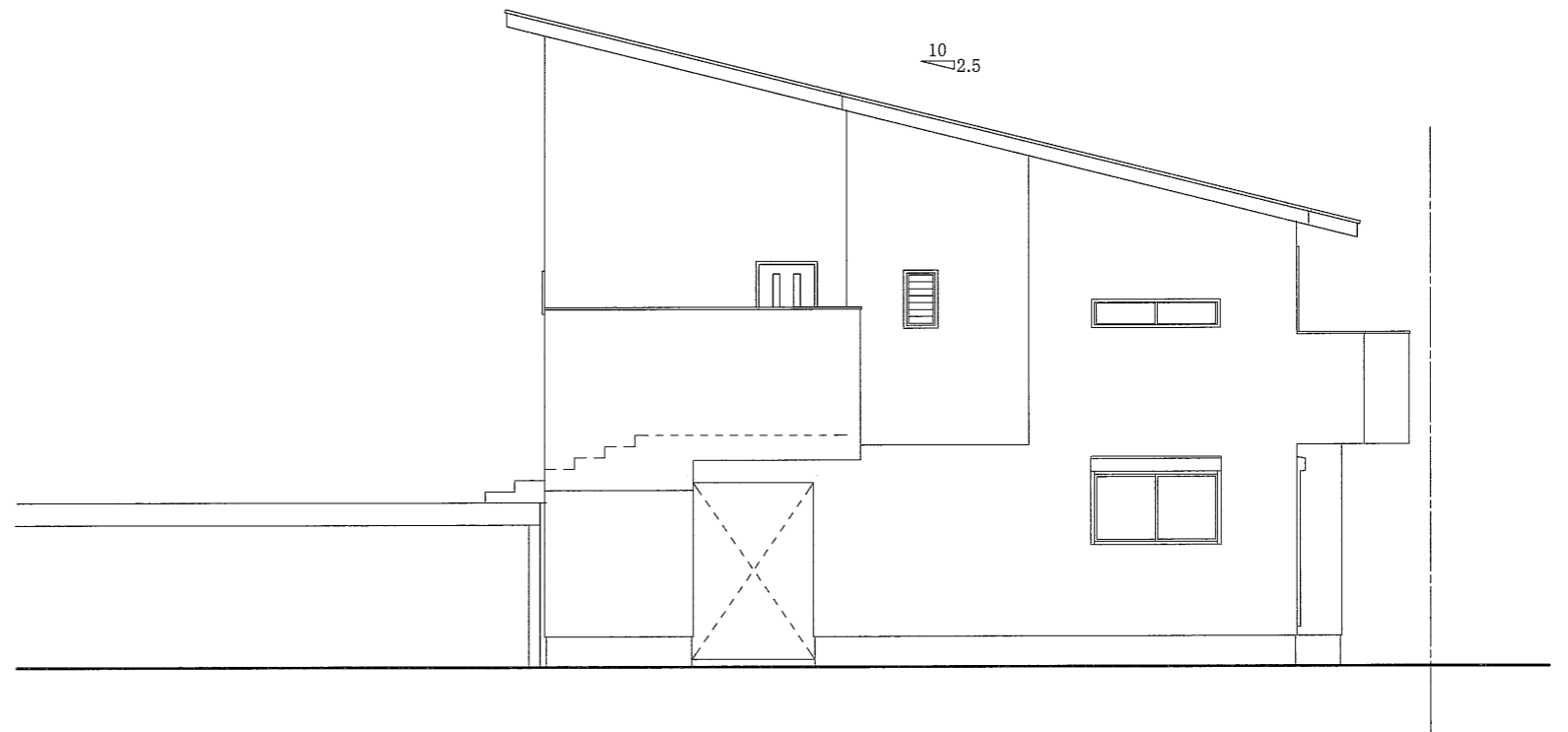


2階 平面図 S:1/100

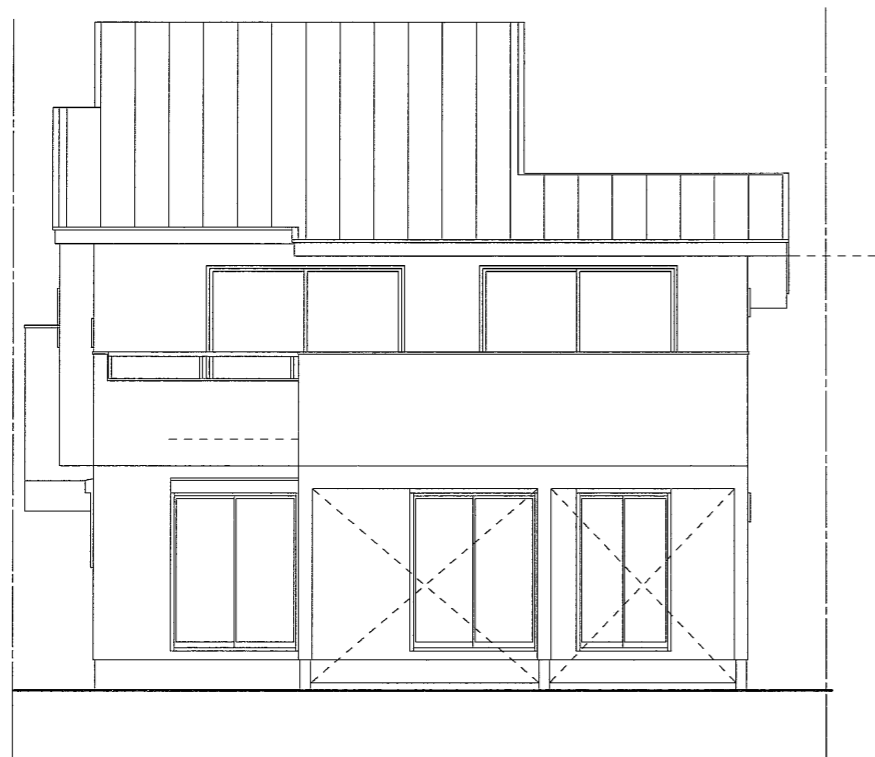
※施工上及び行政指導等により細部の変更が必要になる場合があります。



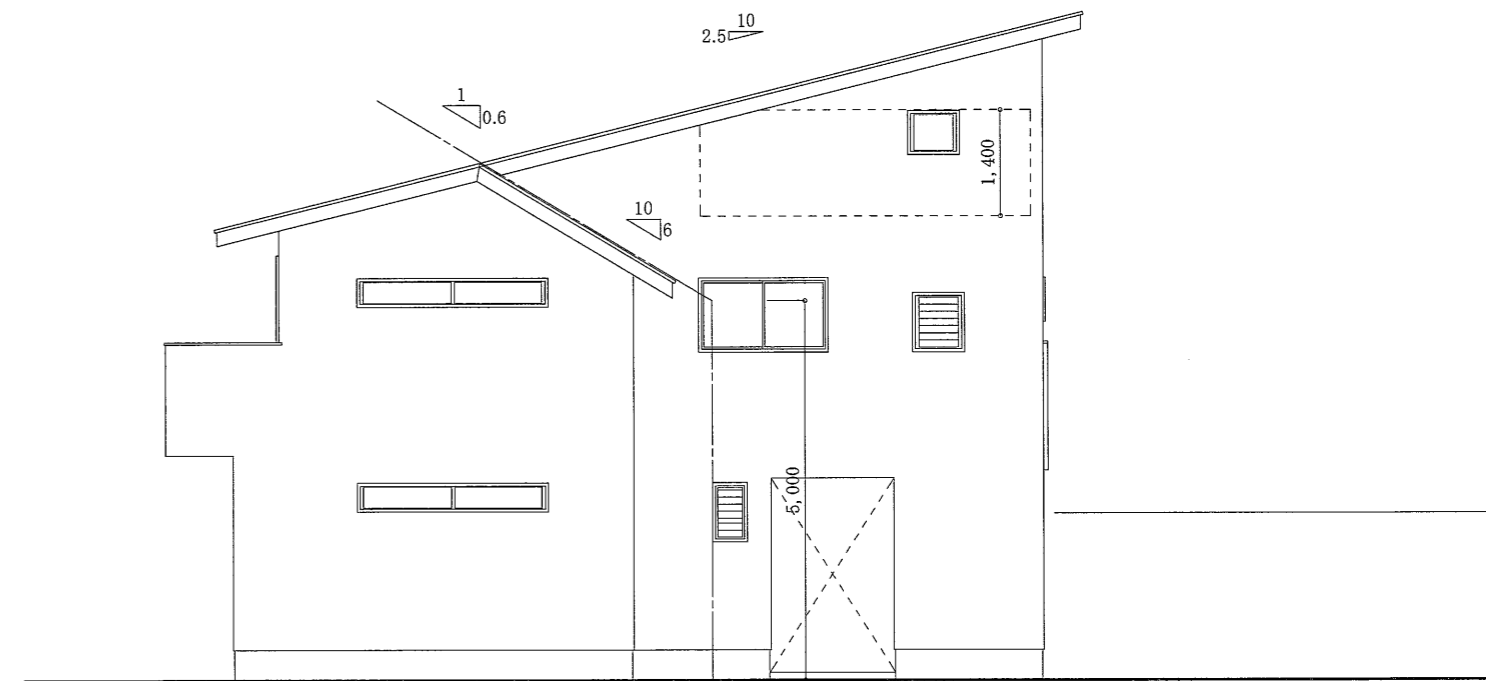
北側 立面図 S:1/100



西側 立面図 S:1/100



南側 立面図 S:1/100



東側 立面図 S:1/100

設計年月日		2017/12/28		工事名	LOHAUS 宝塚山本中2号地	2級建築士 阪神第1929号 帆足 徹也
変更	1					
	2					
	3					
				図面名	立面図	1/100