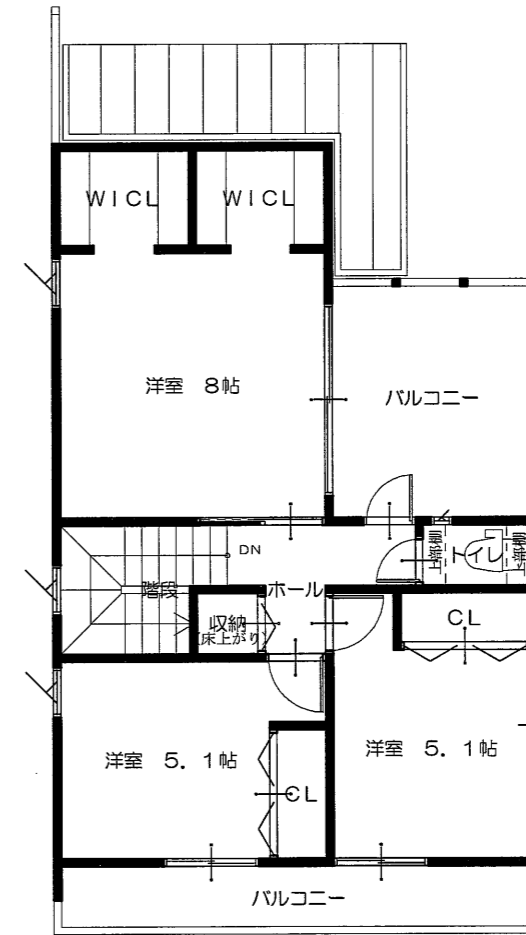


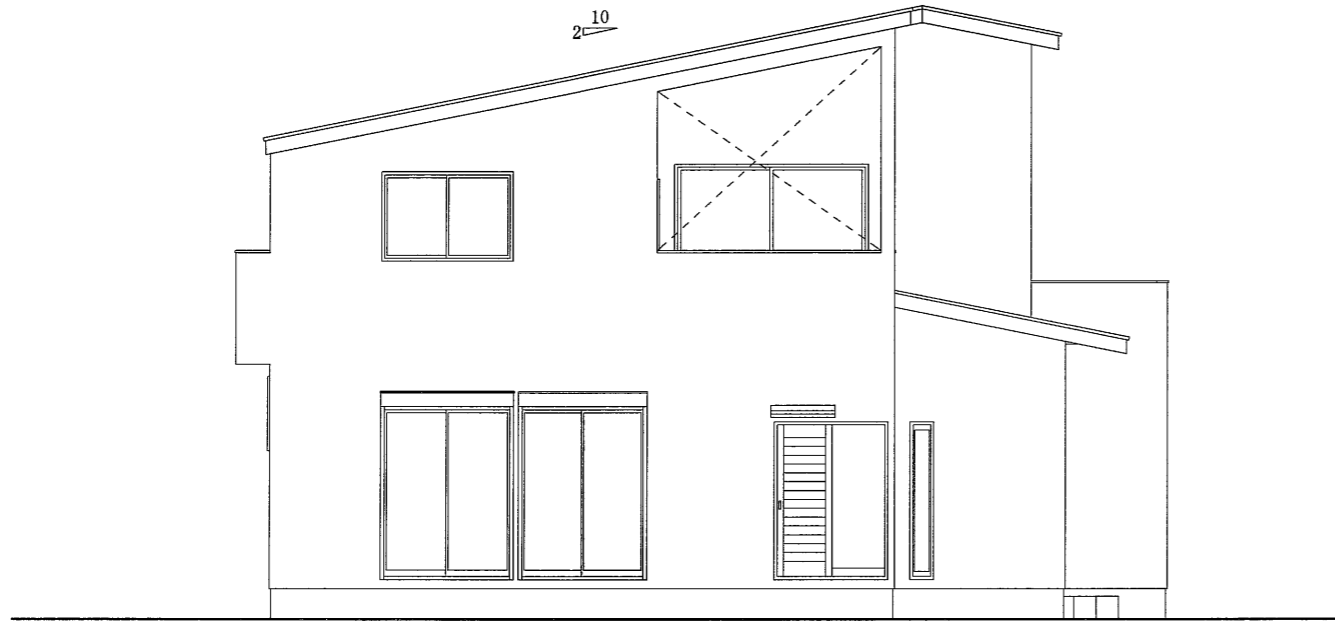
※建築確認申請時にバルコニーの一部の1.00m²が床面積に加算されて延床面積: 105.90m²となります。

階	面積 m ² (坪)	
1階	58.73	(17.77)
2階	46.17	(13.97)
延床面積	104.90	(31.74)
建築面積	61.16	(18.50)

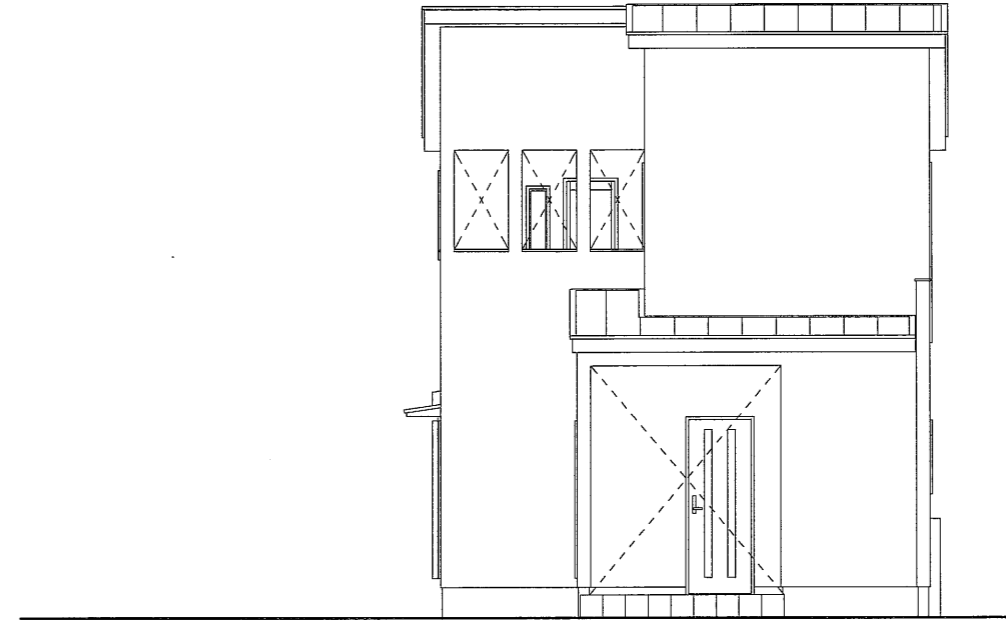


※施工上及び行政指導等により細部の変更が必要になる場合があります。

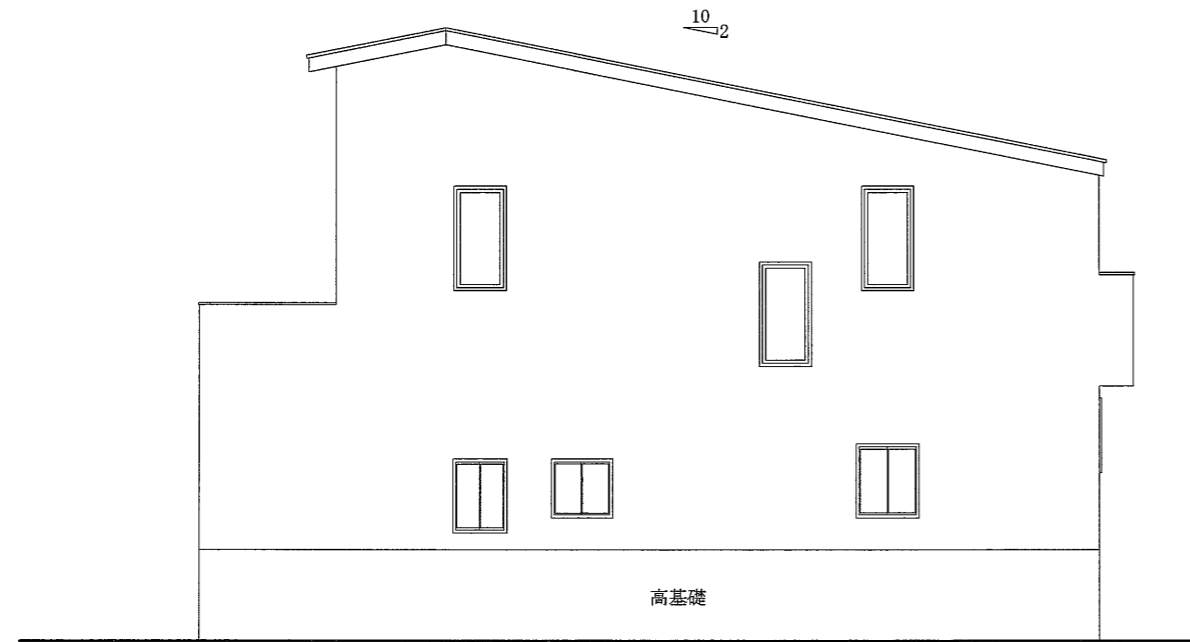
設計年月日		2018/11/16		工事名	LOHAUS花屋敷つつじガ丘 A号地
変更	1			図面名	PLAN
	2				
	3				
					1/100



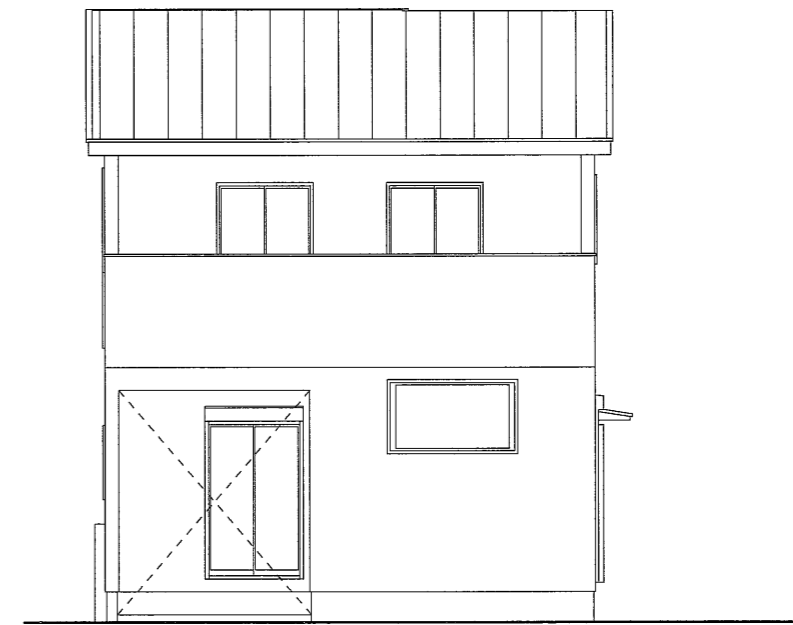
東側 立面図 S:1/100



北側 立面図 S:1/100



西側 立面図 S:1/100



南側 立面図 S:1/100

※施工上及び行政指導等により細部の変更が必要になる場合があります。

設計年月日		2018/11/16		工事名	LOHAUS花屋敷つつじが丘 A号地
変更	1			図面名	立面図
	2				
	3				
					1/100