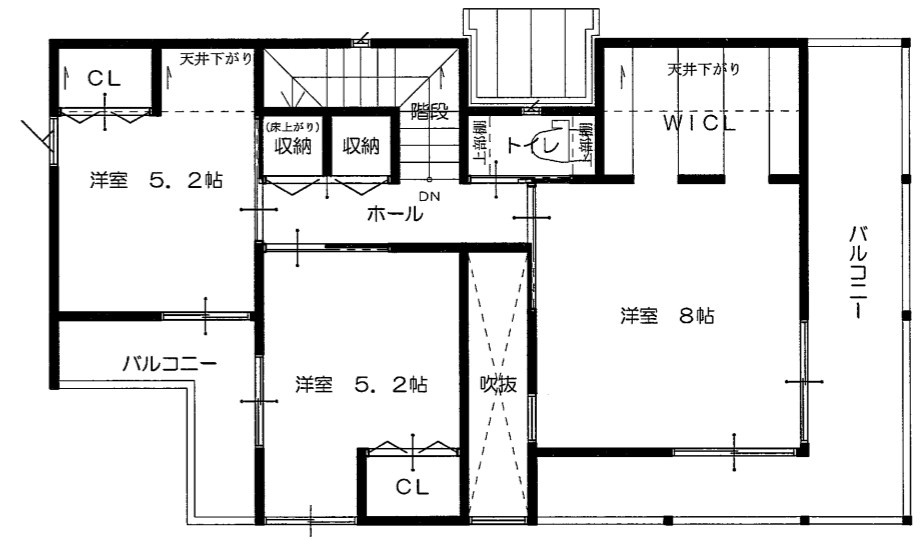


敷地面積:約219㎡ (有効約180㎡)  
(擁壁天端含めて平らな部分)

1階 平面図 S:1/100

※建築確認申請時にバルコニーの一部の2.43㎡が床面積に加算されて延床面積:107.33㎡となります。

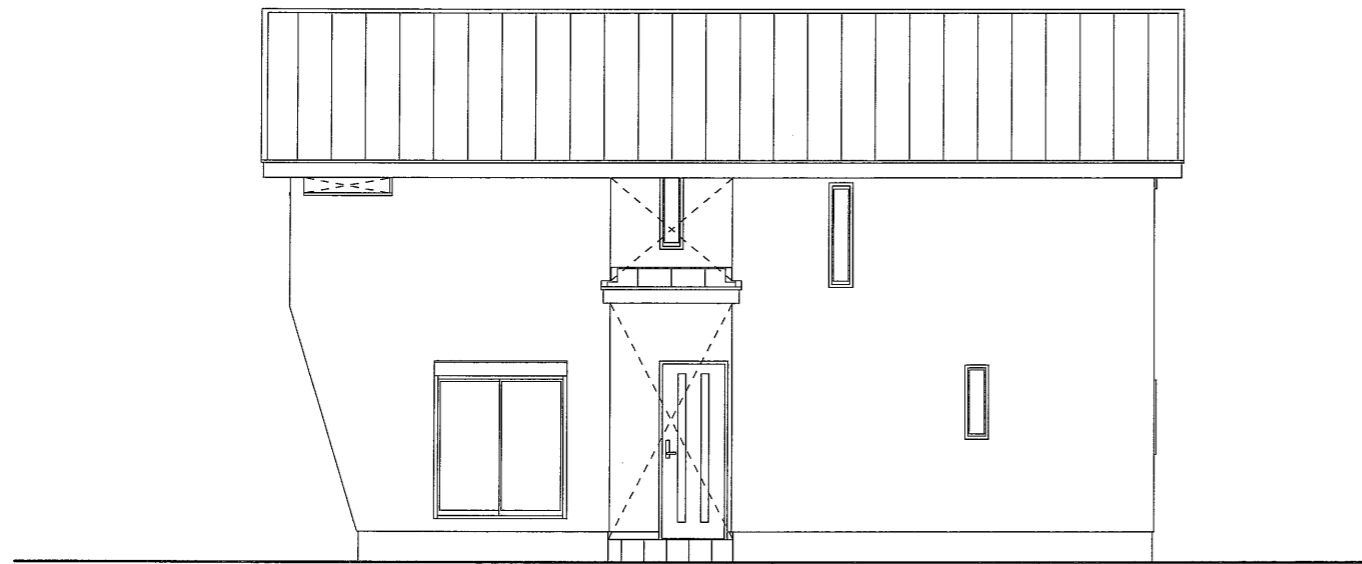
階	面積	㎡(坪)
1階	57.92	(17.52)
2階	46.98	(14.21)
延床面積	104.90	(31.73)
建築面積	67.64	(20.46)



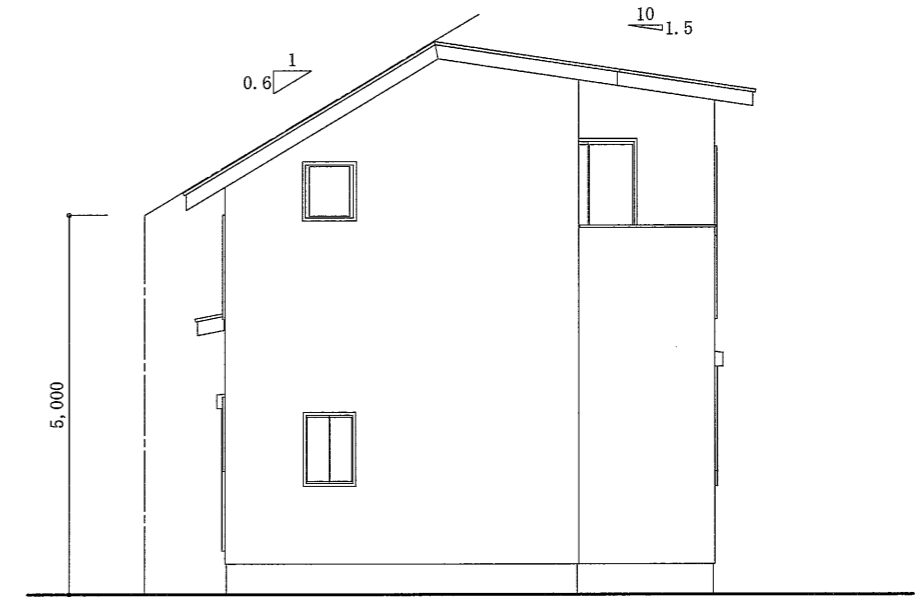
2階 平面図 S:1/100

※施工上及び行政指導等により細部の変更が必要になる場合があります。

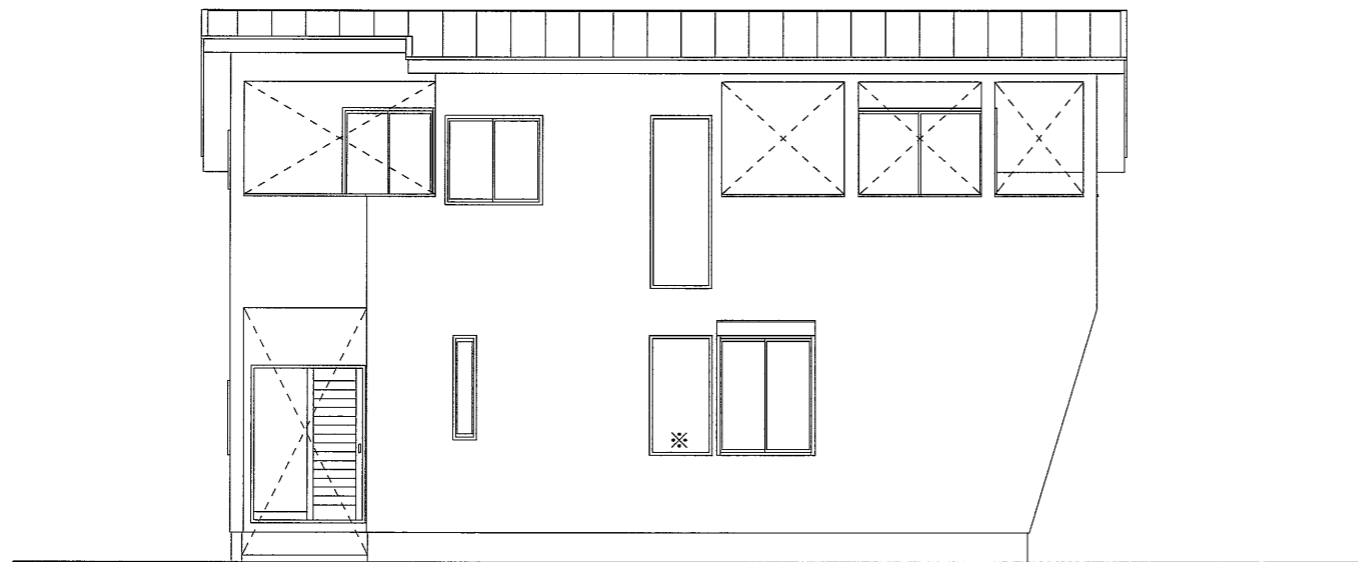
設計年月日		2018/11/16		工事名	LOHAUS花屋敷つつじが丘 B号地
変更	1				
	2				
	3				
図面名		PLAN		1/100	



北側 立面図 S:1/100

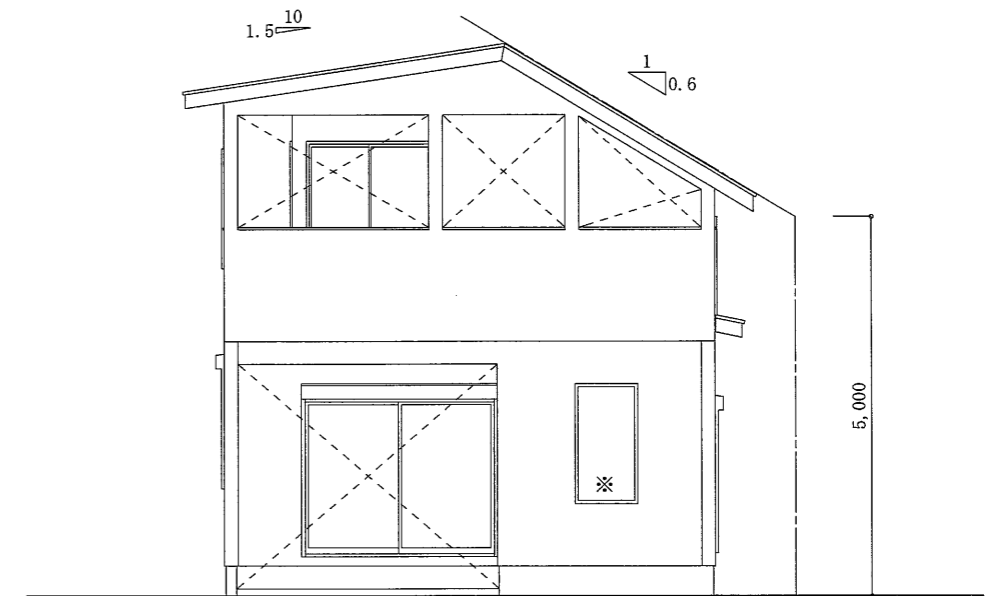


西側 立面図 S:1/100



南側 立面図 S:1/100

※防犯ガラス



東側 立面図 S:1/100

※施工上及び行政指導等により細部の変更が必要になる場合があります。

設計年月日		2018/11/16		工事名	LOHAUS花屋敷つつじが丘 B号地
変更	1			図面名	立面図
	2				
	3				