

## KAKU RK85の特長



耐候性向上仕様  
表面に「塩化系耐候性向上  
特殊樹脂」を被覆した商品に  
表示しています。



芯材に「亜鉛処理スチール  
芯」を使用した商品に表示  
しています。



吊具ピッチ1mに対応できます。  
※一般地域で積雪30cm以内の場合。  
詳しくは「技術・施工資料」をご覧ください。

## 近年の気象の変化にも耐えうる素材 **アイアン**

プラスチックとスチールのハイブリッド素材「アイアン」。  
亜鉛処理スチール芯を耐候性向上特殊樹脂で  
被覆した硬質塩化ビニル樹脂層にインサート。  
雨といのたわみや紫外線による劣化を抑制します。  
※軒とい本体は表面のみ塩化系耐候性向上特殊樹脂を被覆しています。  
※ミルクホワイト・パールグレー(しろ)色につきましては、一部仕様異なります。

- 耐熱性**  
膨張・変形がほとんどなく、  
たわみやねじれがありません。
- 耐荷重性**  
積雪や塵あい、土砂のたまり  
やすい地域にも適しています。
- 耐衝撃性**  
台風による飛来物の衝撃にも、  
挿入されたスチール芯が優れた  
耐衝撃性を発揮します。



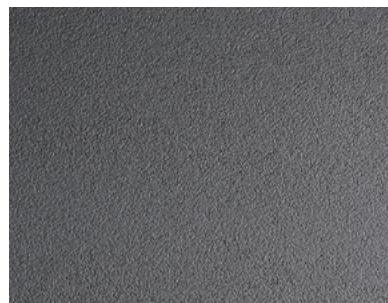
## 段差のないフラット形状

「アイアン」がもつ耐熱性の  
強みを生かしたシンプルな  
形状。  
無駄な段差がないことで  
躯体との一体化を  
実現しました。



## 光沢を抑えた質感

前面部に施したツヤ消し効果の  
テクスチャー加工が、プラスチック  
特有の光沢感を抑え、  
住宅外観に溶け込みます。



## コンパクトサイズながら、大容量排水を実現

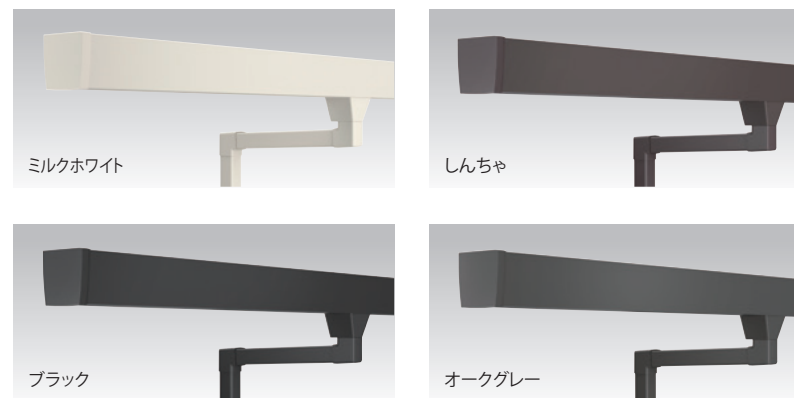
軒先の“空間”を最大限に活用した合理的な設計で、コンパクト  
サイズながら局地的大雨でもしっかり排水。

### 軒先の“空間”を最大限活用



## カラーラインアップ

軒とい「KAKU RK85」+たてとい「瞬水 S15」

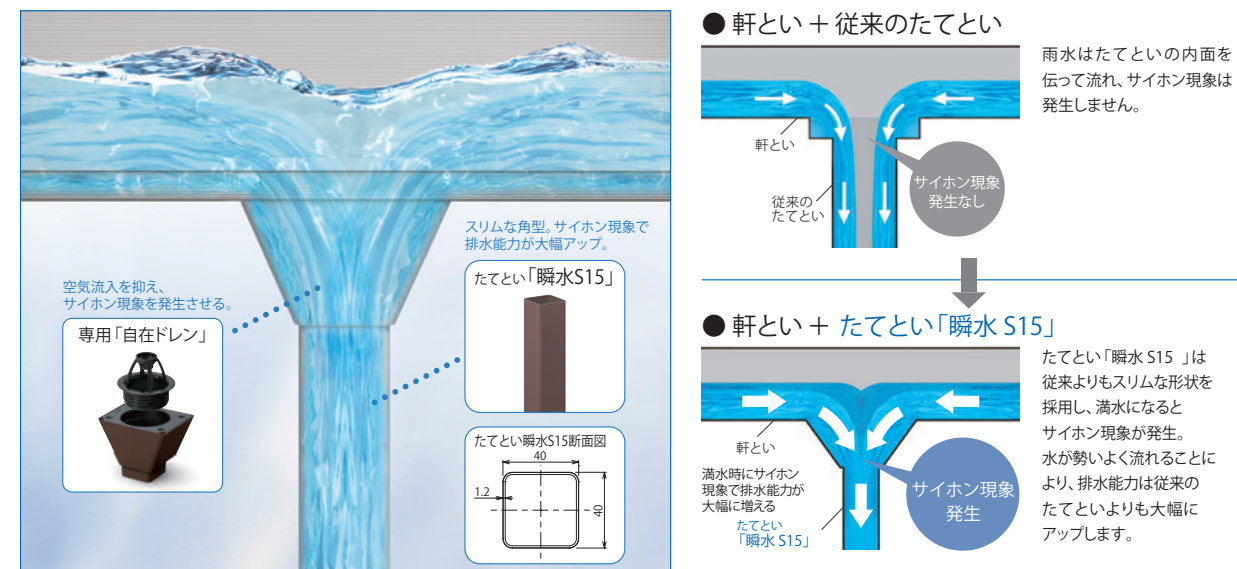


## 瞬しゅんすい水S15の特長

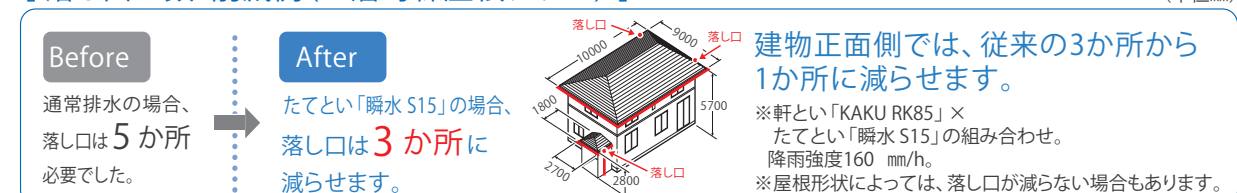


高耐候性仕様  
表面に「アクリル系高耐候性特殊樹脂」  
を被覆した商品に表示しています。

## たてとい 瞬水 S15で『サイホン現象』が 発生し、 排水能力がアップします。



### 【 落とし口の数 削減例 (一層寄棟屋根プラン) 】



### 【 排水能力表 】

(地域別降雨強度160、140、120、100mm/hを採用し、水勾配1/1000≒水勾配なしの時)

当社 たてといサイズ	◎軒とい、たてとい組み合わ せによる排水能力 (L/s)	地域別降雨強度での落とし口1か所当たりの適応屋根投影面積			
		降雨強度160mm/hの時	降雨強度140mm/hの時	降雨強度120mm/hの時	降雨強度100mm/hの時
PC30・S30・60・75	1.5	34 m <sup>2</sup> 以下	38 m <sup>2</sup> 以下	45 m <sup>2</sup> 以下	54 m <sup>2</sup> 以下
瞬水 S15	2.7	60 m <sup>2</sup> 以下	69 m <sup>2</sup> 以下	80 m <sup>2</sup> 以下	96 m <sup>2</sup> 以下

## カラーラインアップ

