

敷地面積	97.37 m ²
建築面積	57.81 m ²
2階床面積	55.20 m ²
1階床面積	52.95 m ²
延床面積	108.15 m ²

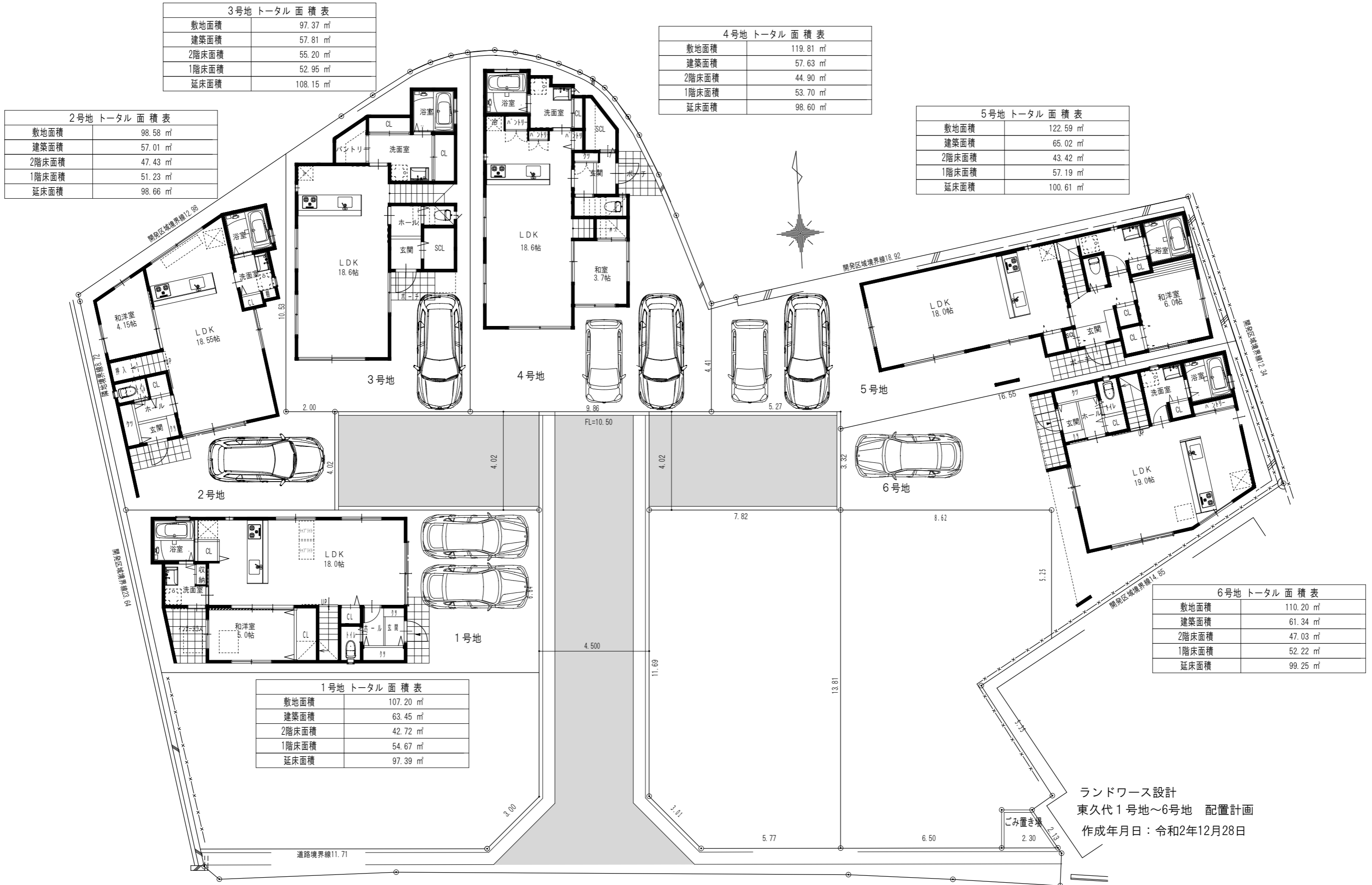
敷地面積	119.81 m ²
建築面積	57.63 m ²
2階床面積	44.90 m ²
1階床面積	53.70 m ²
延床面積	98.60 m ²

敷地面積	122.59 m ²
建築面積	65.02 m ²
2階床面積	43.42 m ²
1階床面積	57.19 m ²
延床面積	100.61 m ²

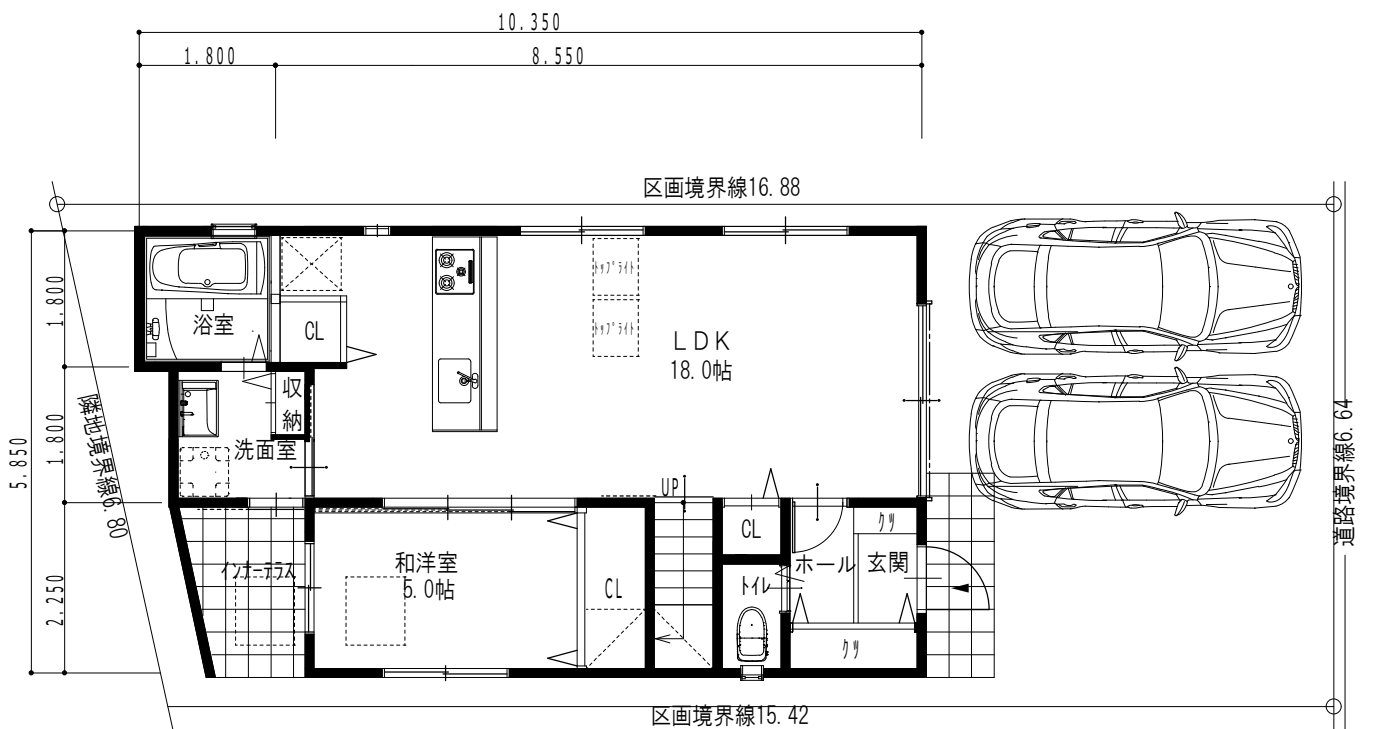
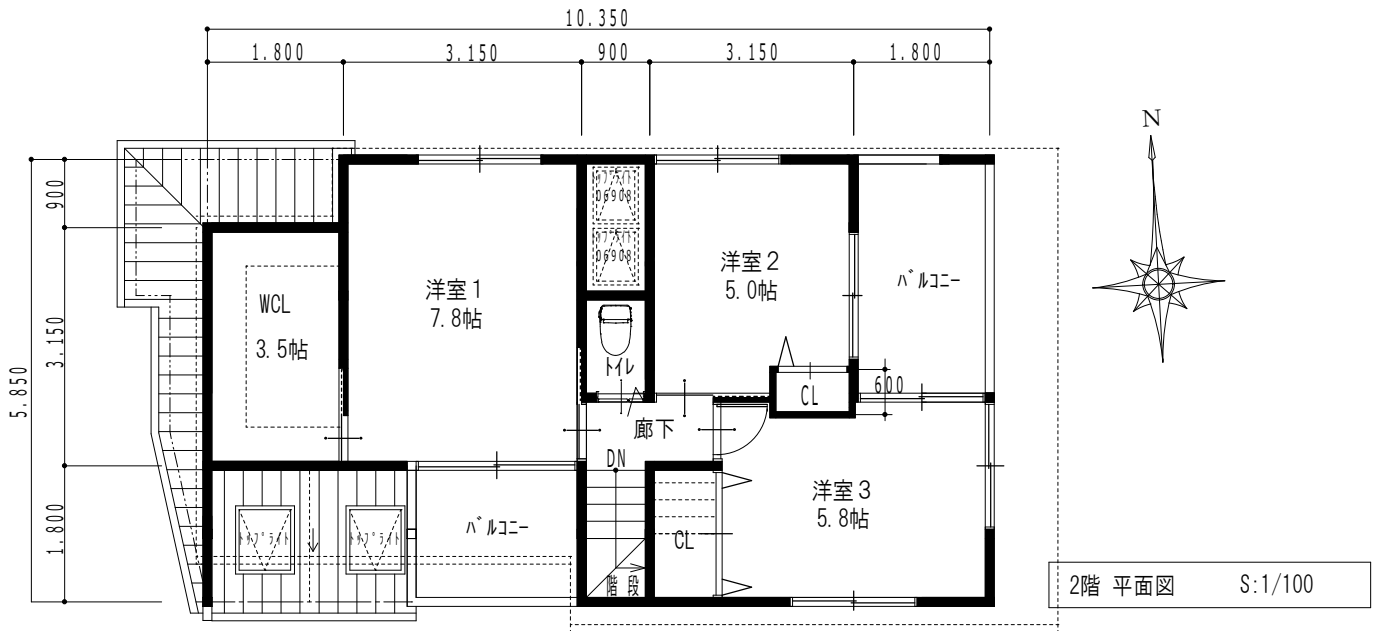
敷地面積	98.58 m ²
建築面積	57.01 m ²
2階床面積	47.43 m ²
1階床面積	51.23 m ²
延床面積	98.66 m ²

敷地面積	110.20 m ²
建築面積	61.34 m ²
2階床面積	47.03 m ²
1階床面積	52.22 m ²
延床面積	99.25 m ²

敷地面積	107.20 m ²
建築面積	63.45 m ²
2階床面積	42.72 m ²
1階床面積	54.67 m ²
延床面積	97.39 m ²



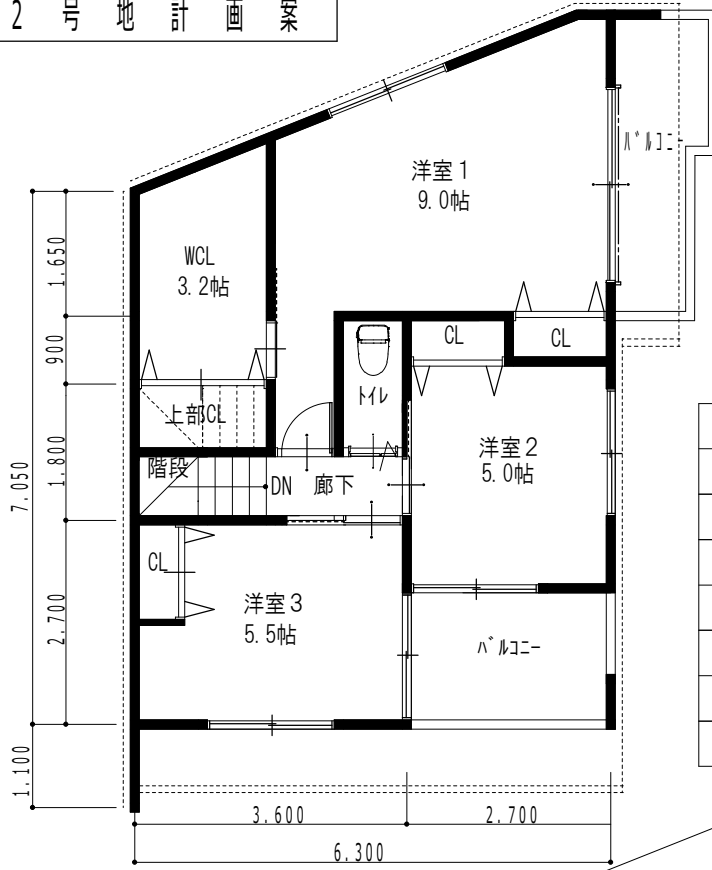
ランドワース設計
 東久代1号地～6号地 配置計画
 作成年月日：令和2年12月28日



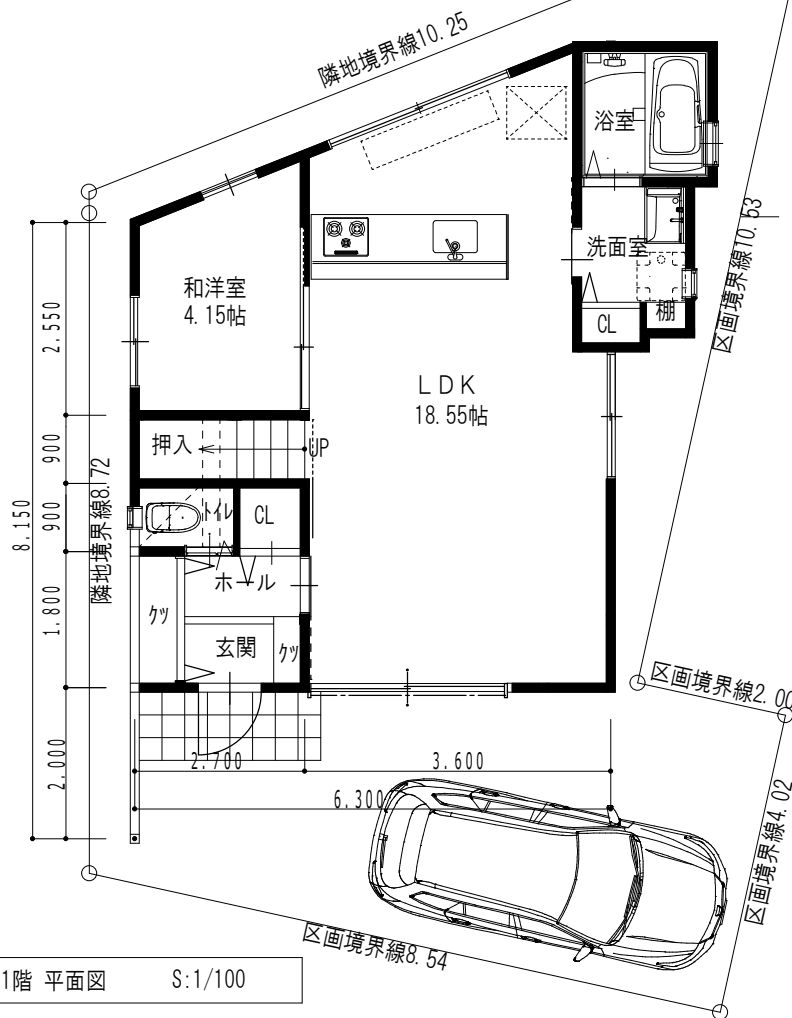
1号地トータル面積表

敷地面積	107.20 m ²
建築面積	63.45 m ²
2階床面積	42.72 m ²
1階床面積	54.67 m ²
施工有効延床面積	97.39 m ²
容積対象延床面積	104.95 m ²

2号地計画案

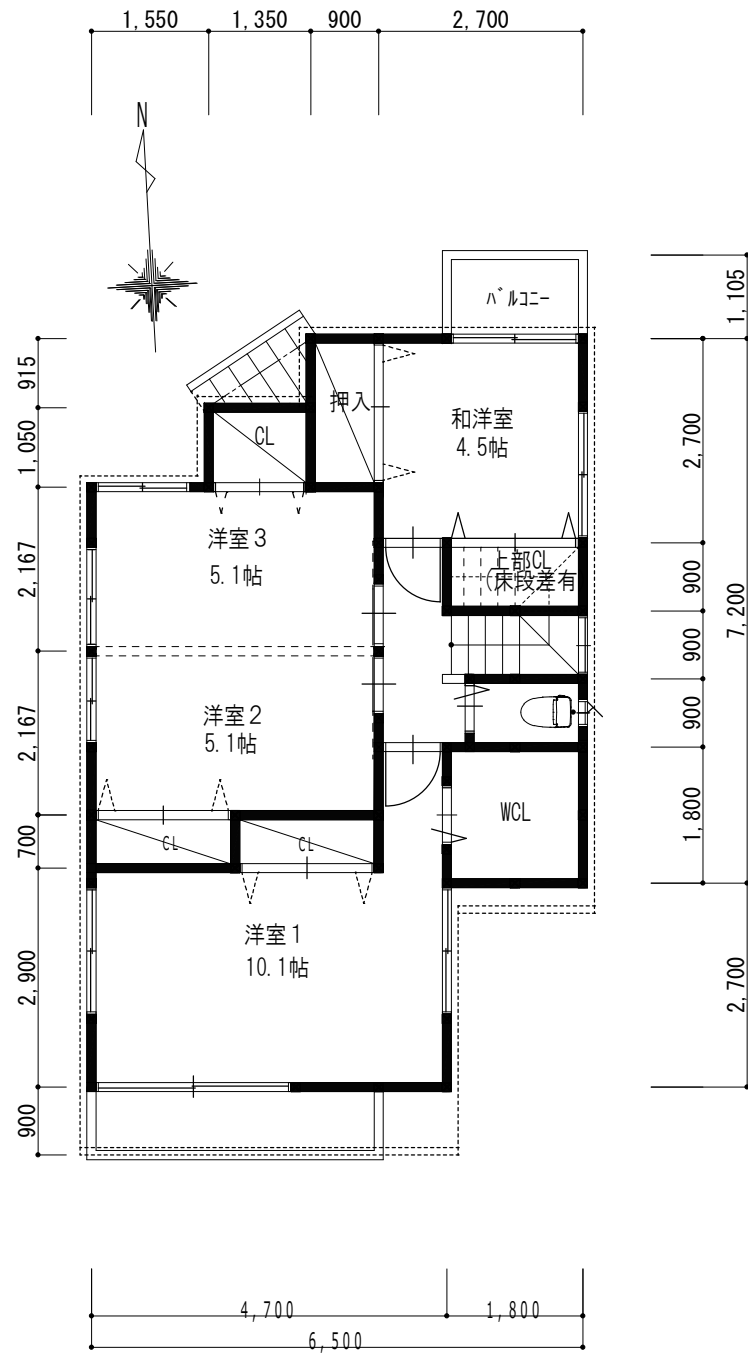
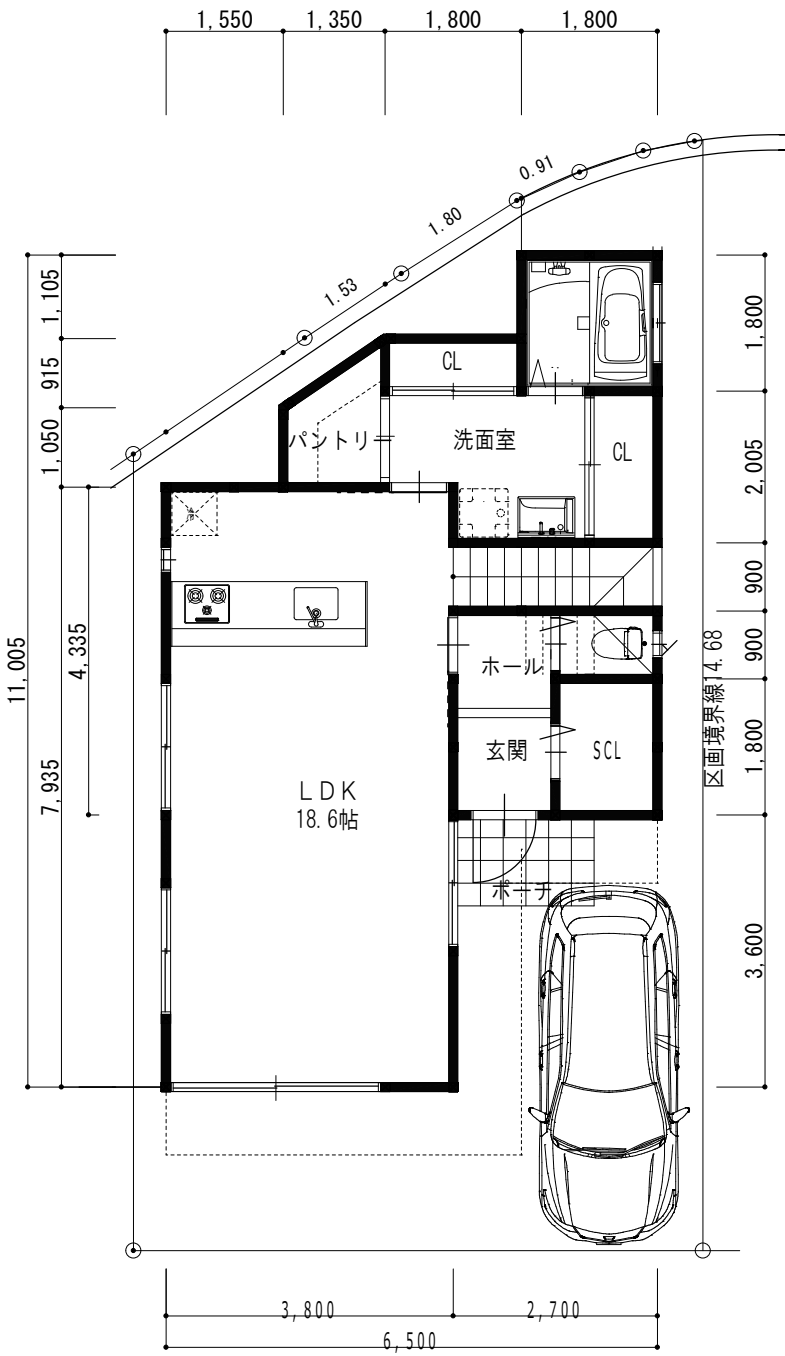


敷地面積	98.58 m ²
建築面積	54.40 m ²
2階床面積	47.43 m ²
1階床面積	51.23 m ²
延床面積	98.66 m ²



1階 平面図 S:1/100

3号地計画案

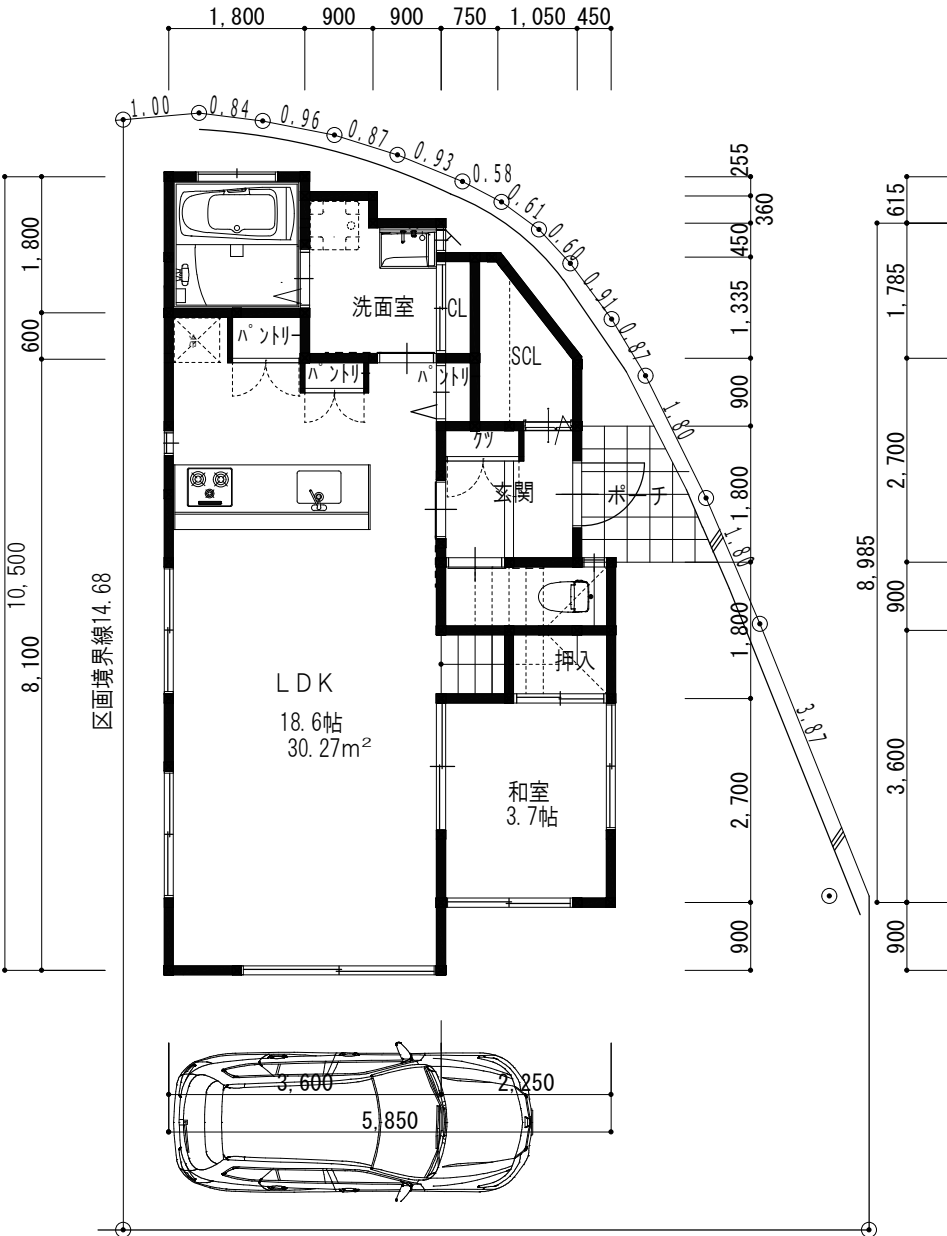


1階 平面図 S:1/100

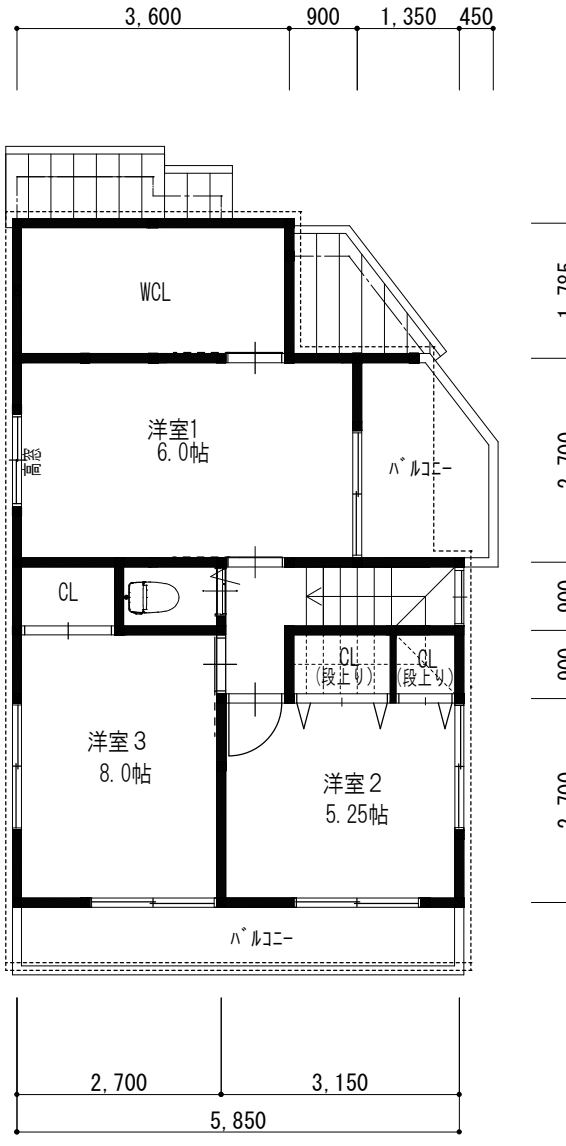
2階 平面図 S:1/100

敷地面積	97.37㎡
建築面積	57.81㎡
2階床面積	55.20㎡
1階床面積	52.95㎡
延床面積	108.15㎡

4号地計画案



1階 平面図 S:1/100



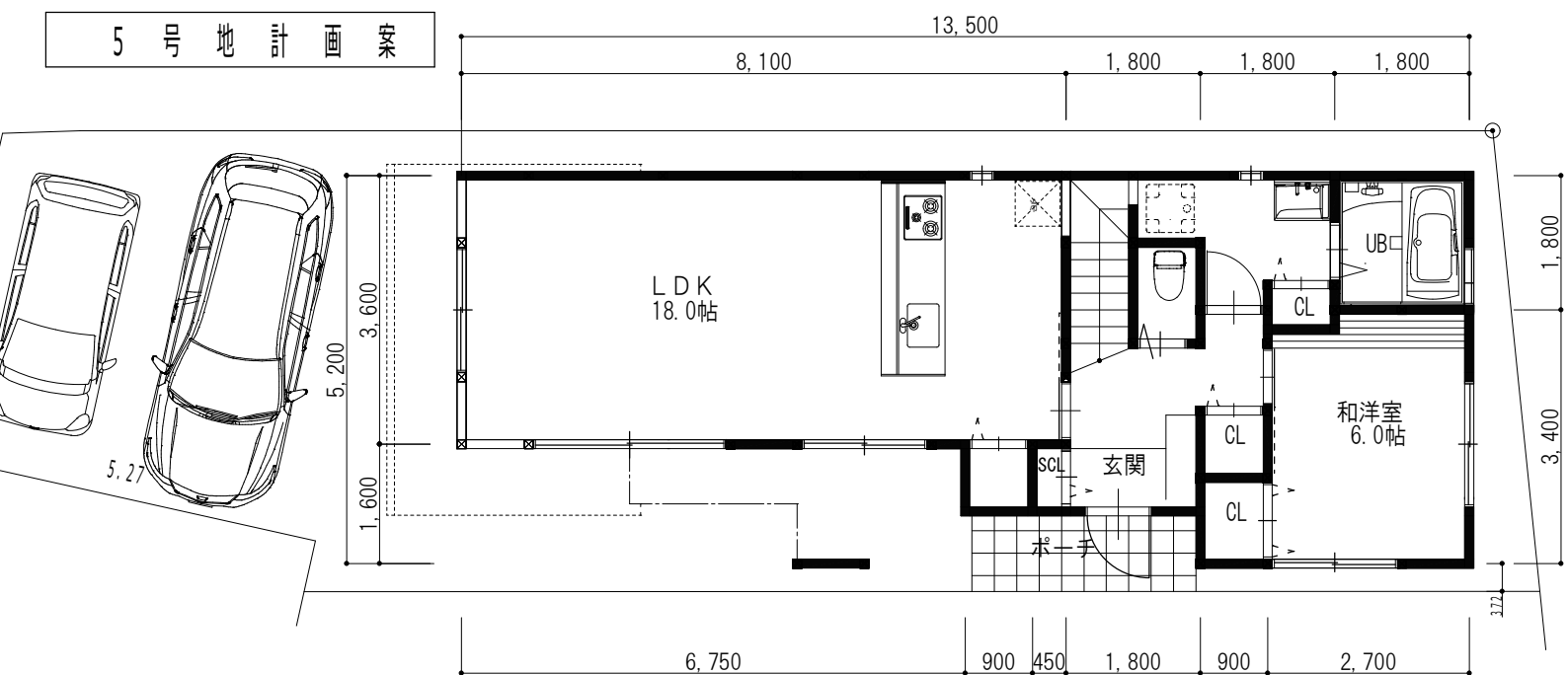
2階 平面図 S:1/100

6号地トータル面積表

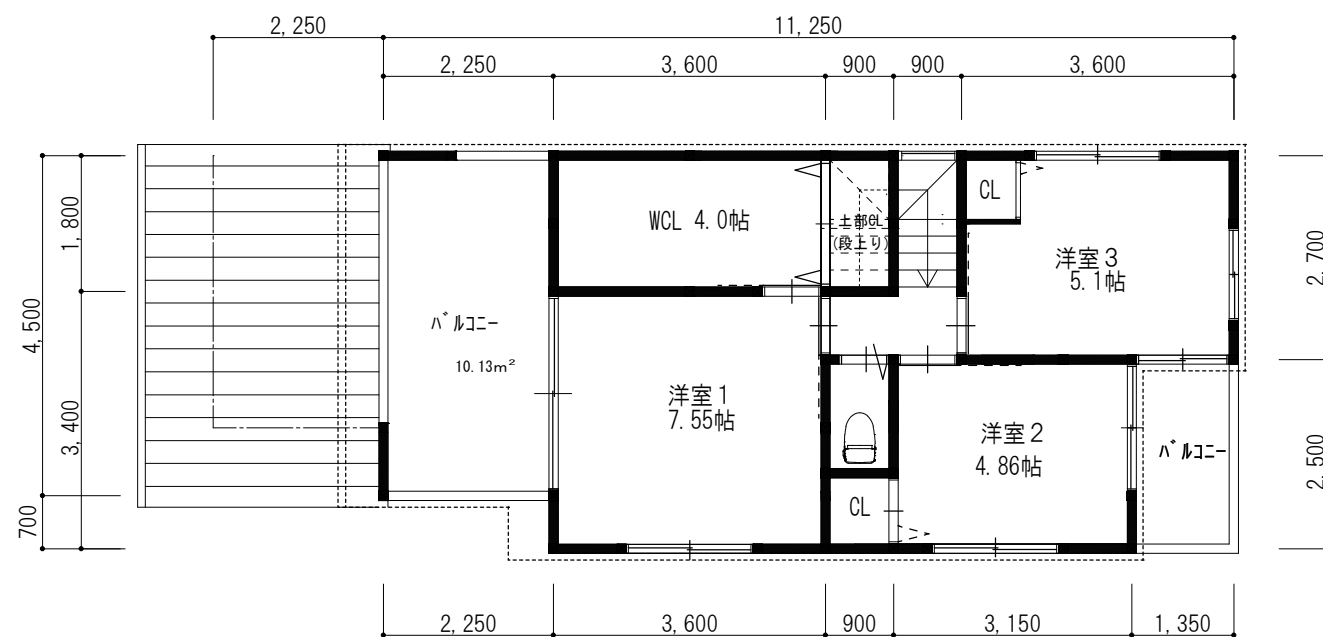
敷地面積	119.81 m ²
建築面積	53.70 m ²
2階床面積	44.90 m ²
1階床面積	53.70 m ²
延床面積	98.60 m ²

川西市東久代1丁目計画
4号地平面計画プラン

5号地計画案



1階平面図 S:1/100



2階平面図 S:1/100

5号地トータル面積表	
敷地面積	122.59m ²
建築面積	64.80m ²
2階床面積	43.42m ²
1階床面積	57.19m ²
延床面積	100.61m ²

(インナーハルコニー 10.13m²を含む)

(インナーハルコニー 10.13m²を含む)

6号地計画案

敷地面積=110.20m²
 建築面積=61.34 m²
 2階床面積=52.22 m²
 1階床面積=47.03 m²
 施工有効延床面積=99.25 m²
 容積対象延床面積=104.47 m²

