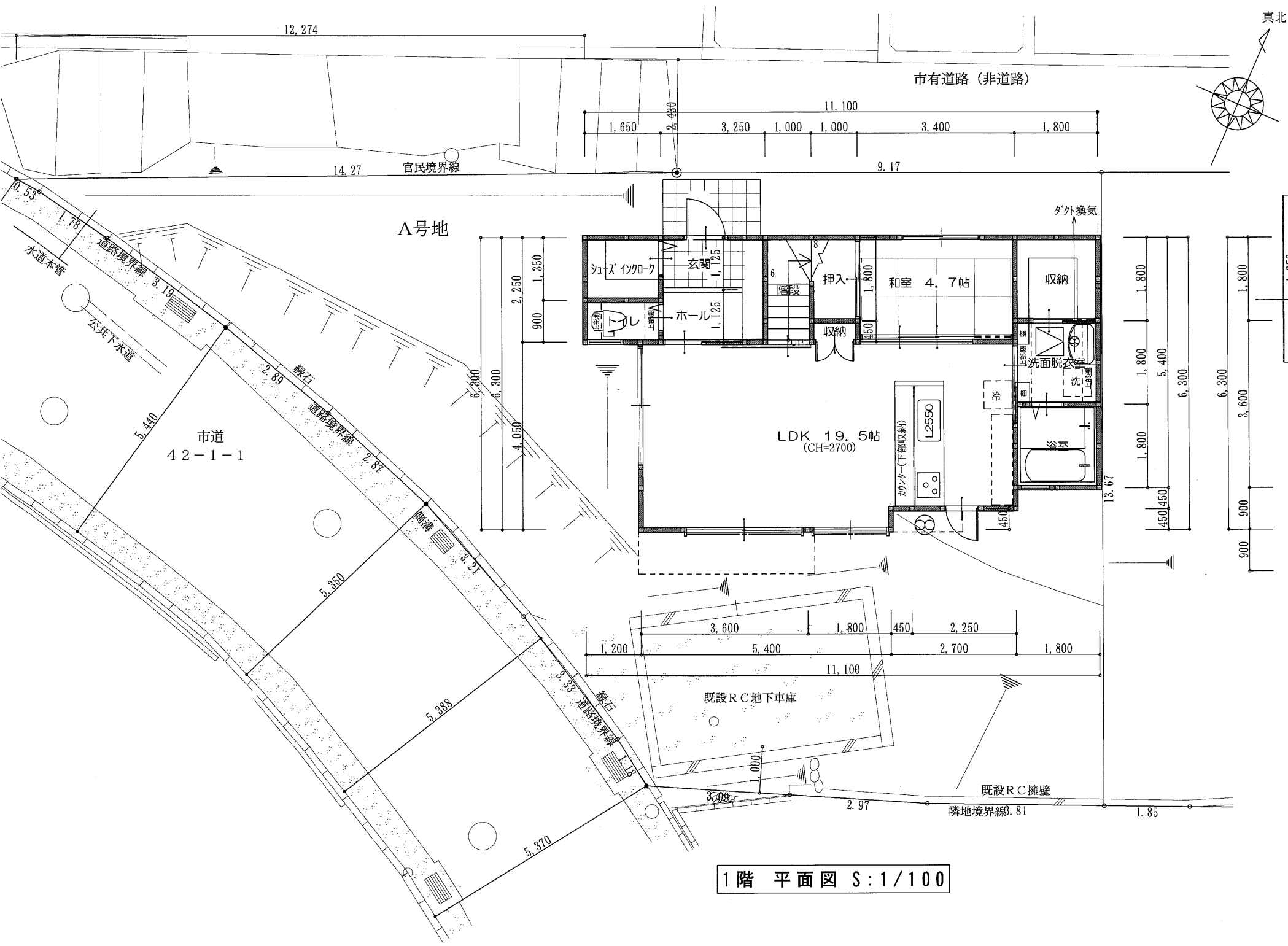
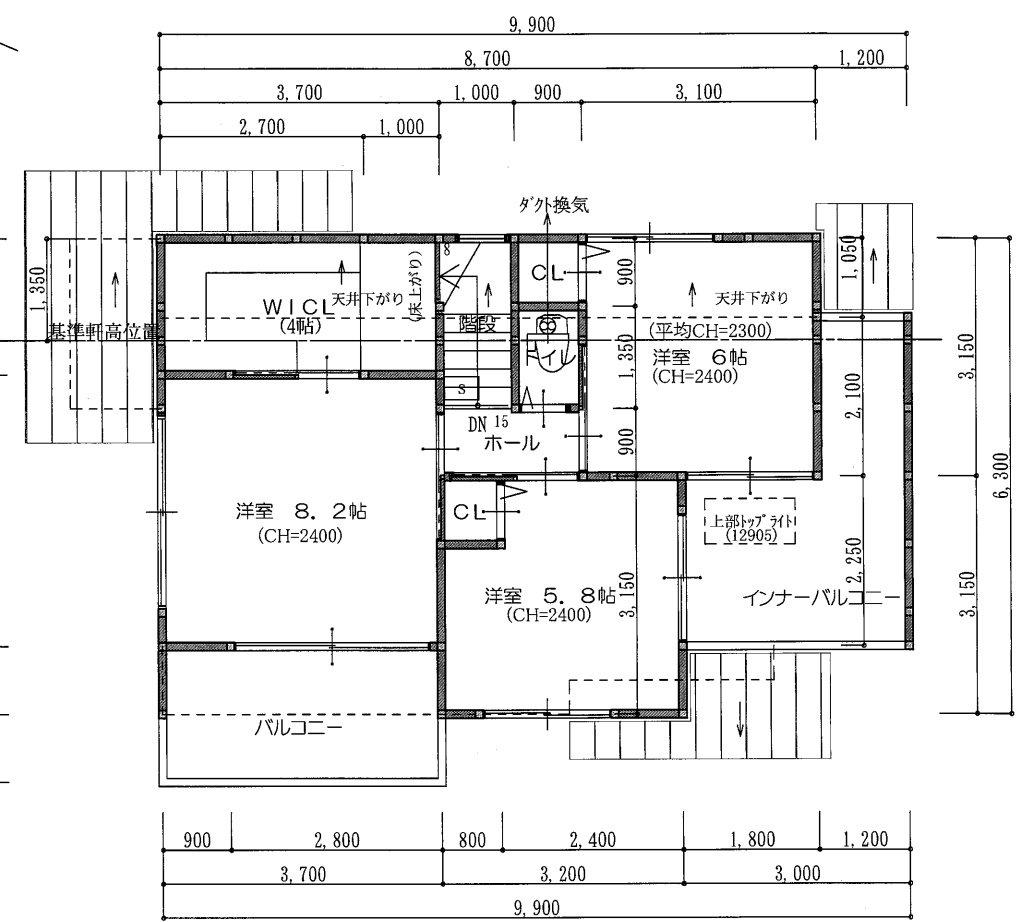


| 階 | 面積 m ² |
|------|-------------------|
| 1階 | 62.24 |
| 2階 | 45.81 |
| 延床面積 | 108.05 |
| 敷地面積 | 209.94 |



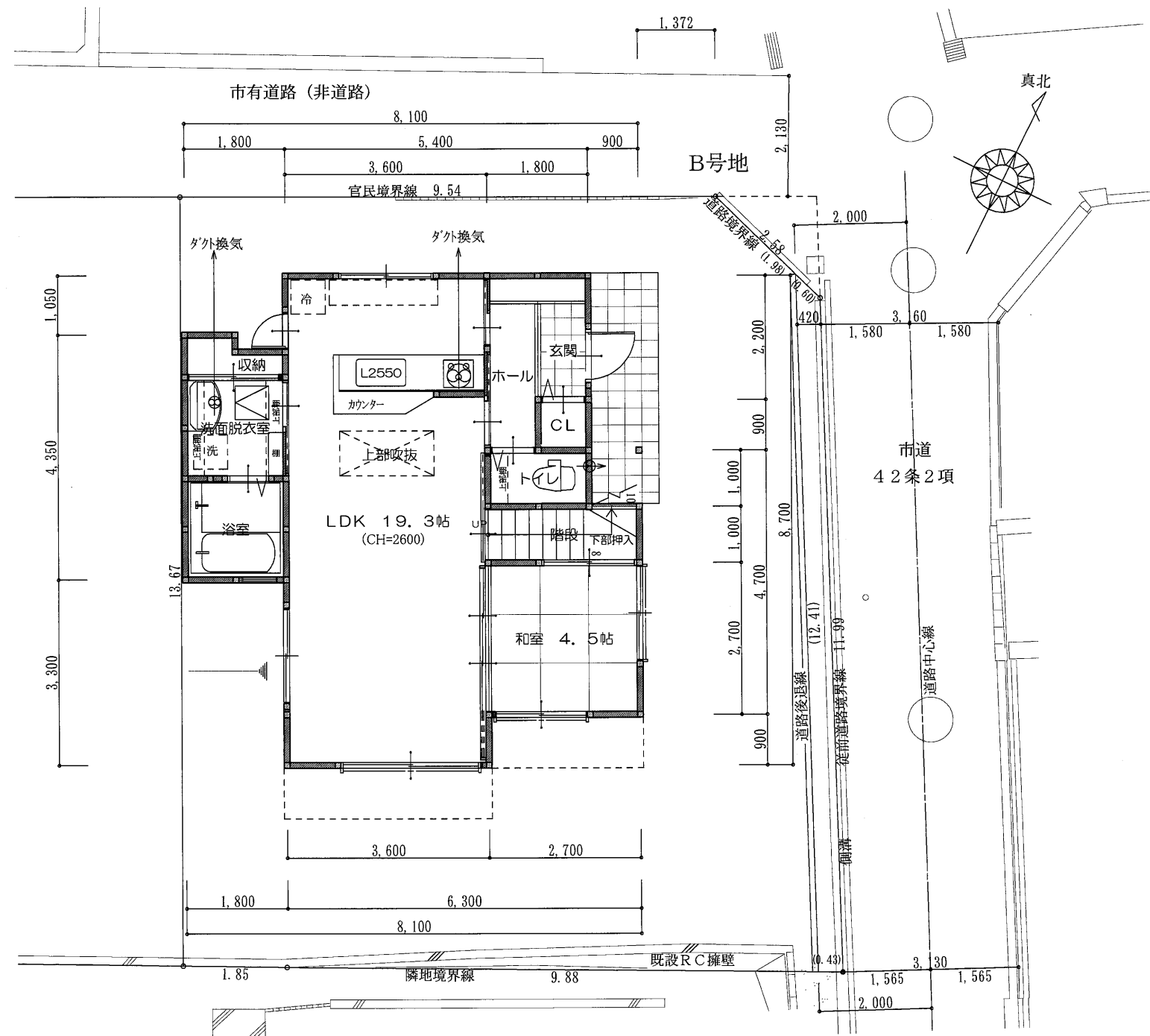
1階 平面図 S:1/100



2階 平面図 S:1/100

※施工上及び行政指導等により細部の変更が必要になる場合があります。

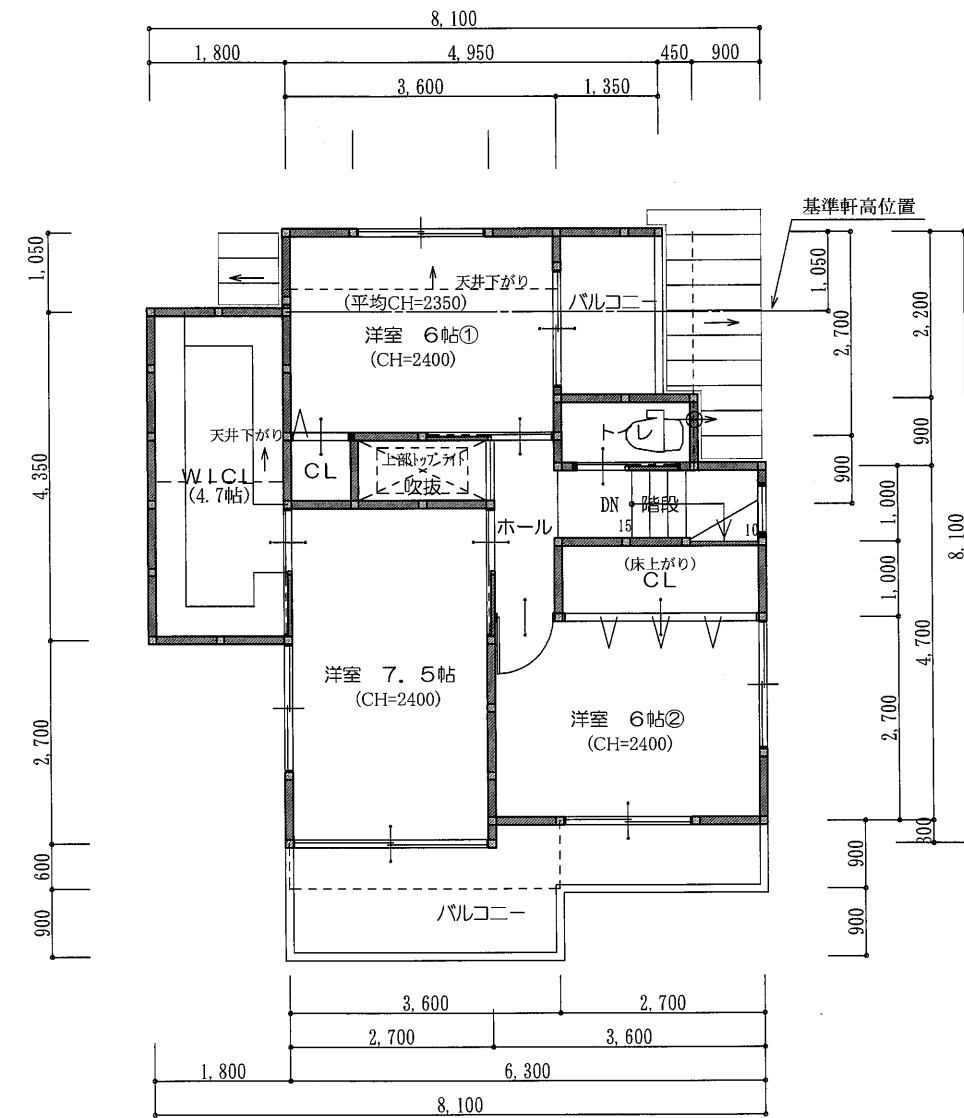
| | | | | | |
|-------|---|------------|--|-------|-------------|
| 設計年月日 | | 2021/02/ | | 工事名 | 雲雀丘山手LOHAUS |
| 変更 | 1 | | | | |
| | 2 | | | | |
| | 3 | | | | |
| 図面名 | | A号地 配置兼平面図 | | 1/100 | |



1階 平面図 S:1/100

| 階 | 面積 m ² |
|------|-------------------|
| 1階 | 56.25 |
| 2階 | 49.41 |
| 延床面積 | 105.66 |
| 敷地面積 | 156.87 |

※敷地面積には道路後退部分約5.2㎡含む



2階 平面図 S:1/100

| | | | | | |
|----|-------|----------|-----|-------------|-------|
| 変更 | 設計年月日 | 2021/02/ | 工事名 | 雲雀丘山手LOHAUS | 1/100 |
| | 1 | | 図面名 | B号地 配置兼平面図 | |
| | 2 | | | | |
| | 3 | | | | |