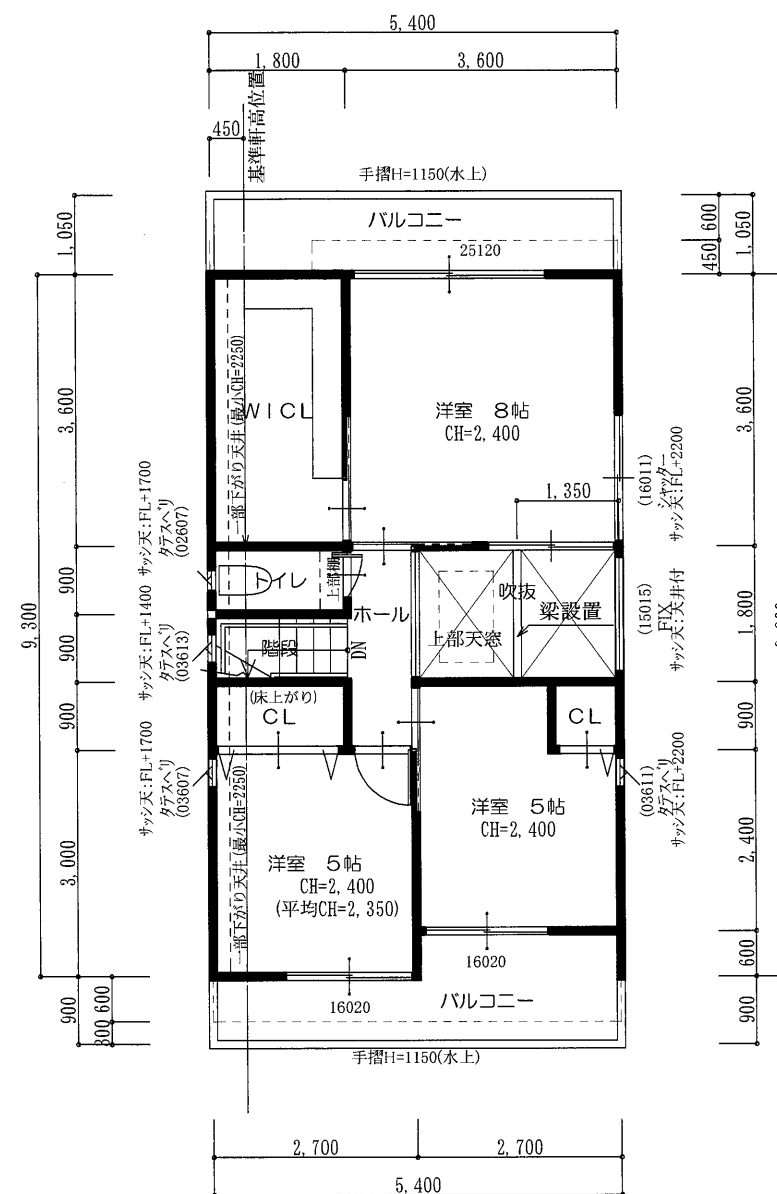


敷地面積：約125.56㎡

14-85 1階 平面図 S:1/100 14-86

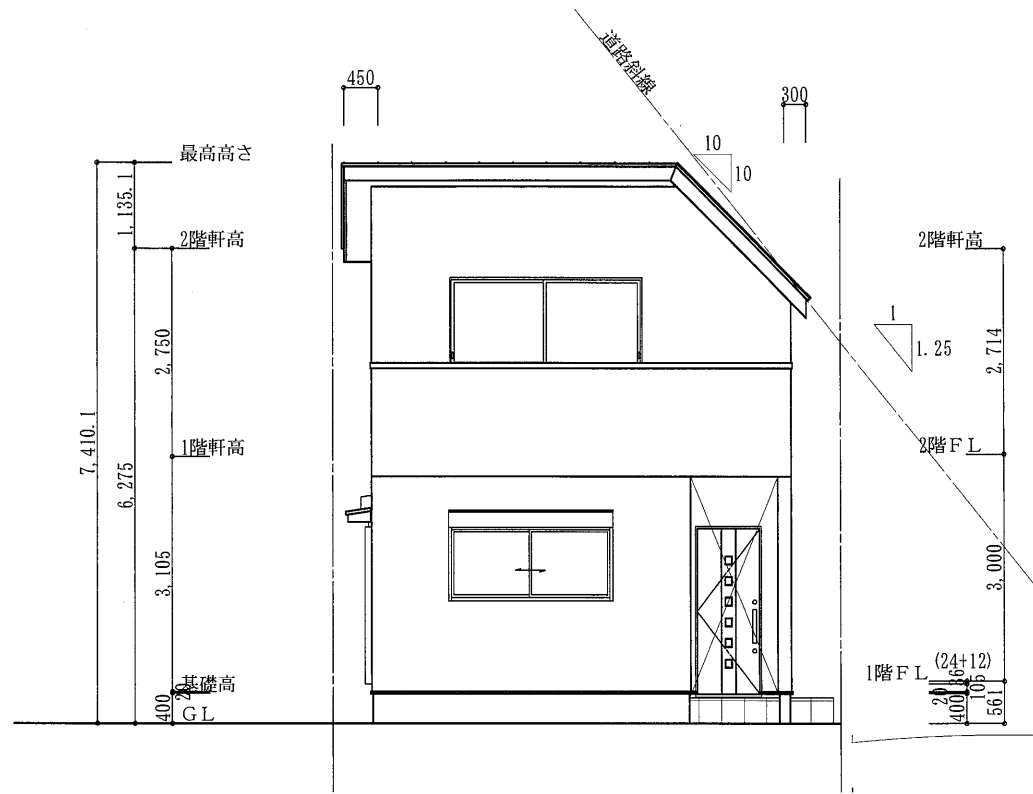
階	面積	㎡(坪)
1階	53.46	(16.17)
2階	43.74	(13.23)
延床面積	97.20	(29.40)
建築面積	55.89	(16.91)



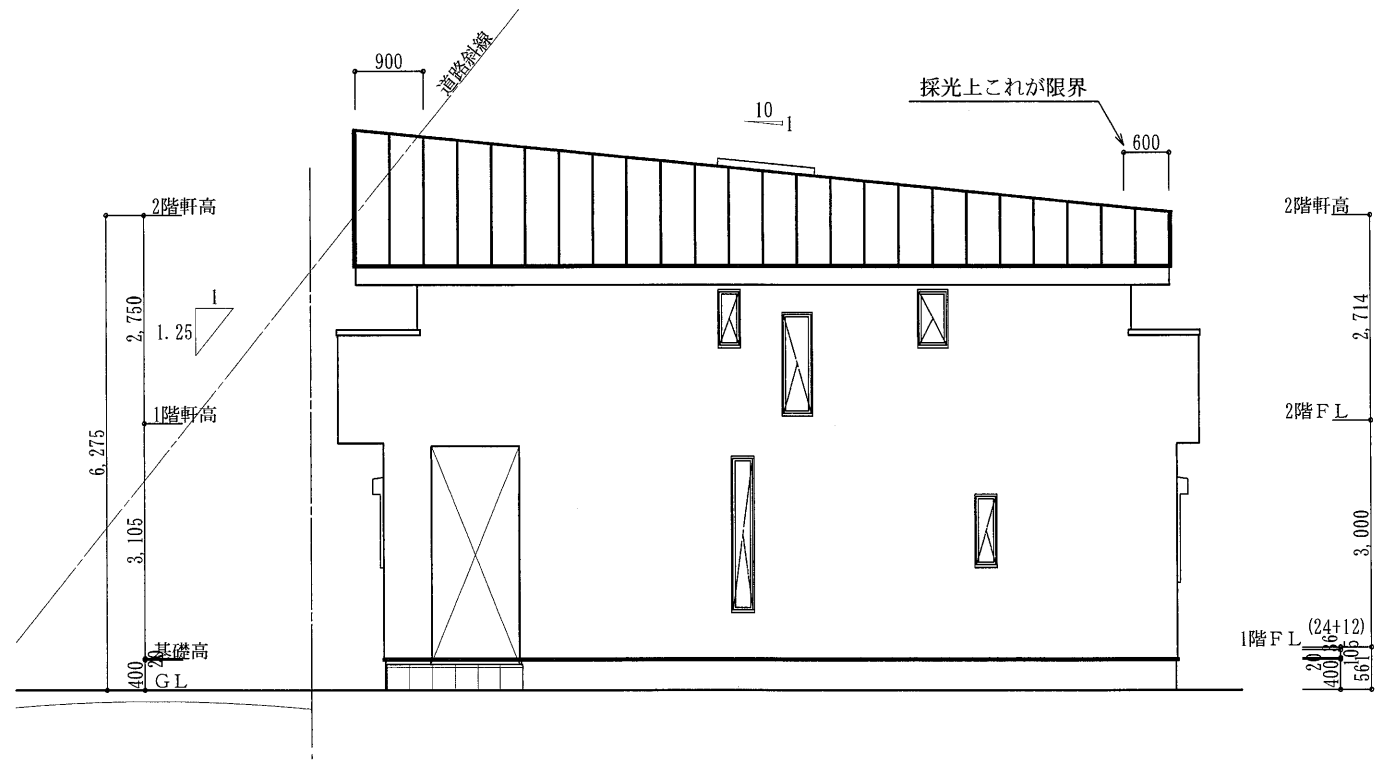
2階 平面図 S:1/100

※施工上及び行政指導等により細部の変更が必要になる場合があります。

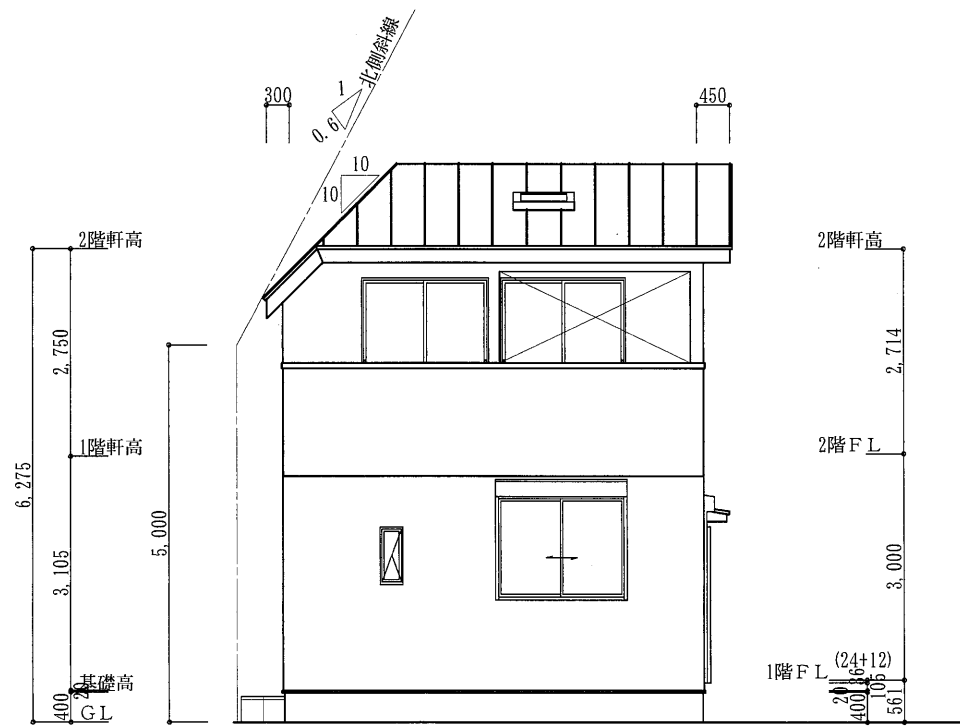
設計年月日		2022/11/18		工事名	豊中宮山町A号地
変更	1				
	2				
	3			1/100	



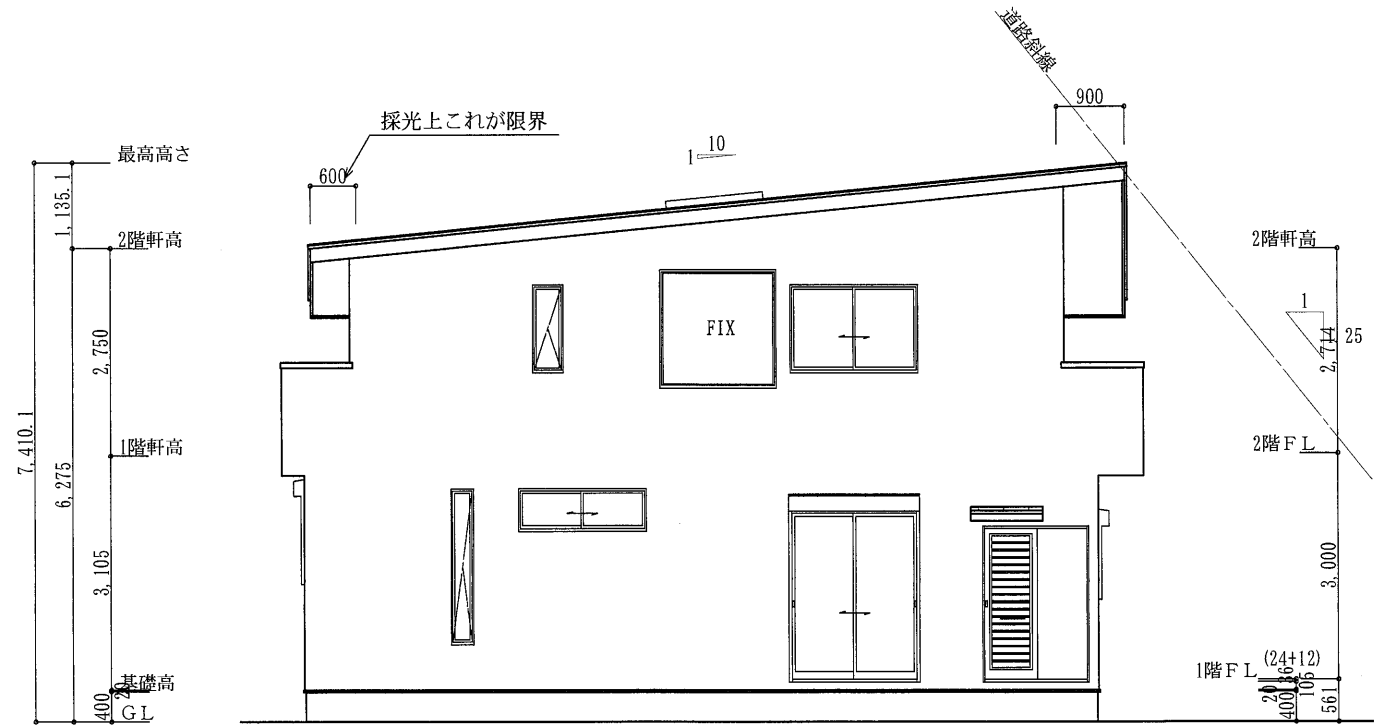
北側 立面図 S:1/100



西側 立面図 S:1/100



南側 立面図 S:1/100



東側 立面図 S:1/100

※施工上及び行政指導等により細部の変更が必要になる場合があります。

設計年月日		2022/11/18		工事名	豊中宮山町A号地
変更	1			図面名	立面図
	2				
	3				
					1/100