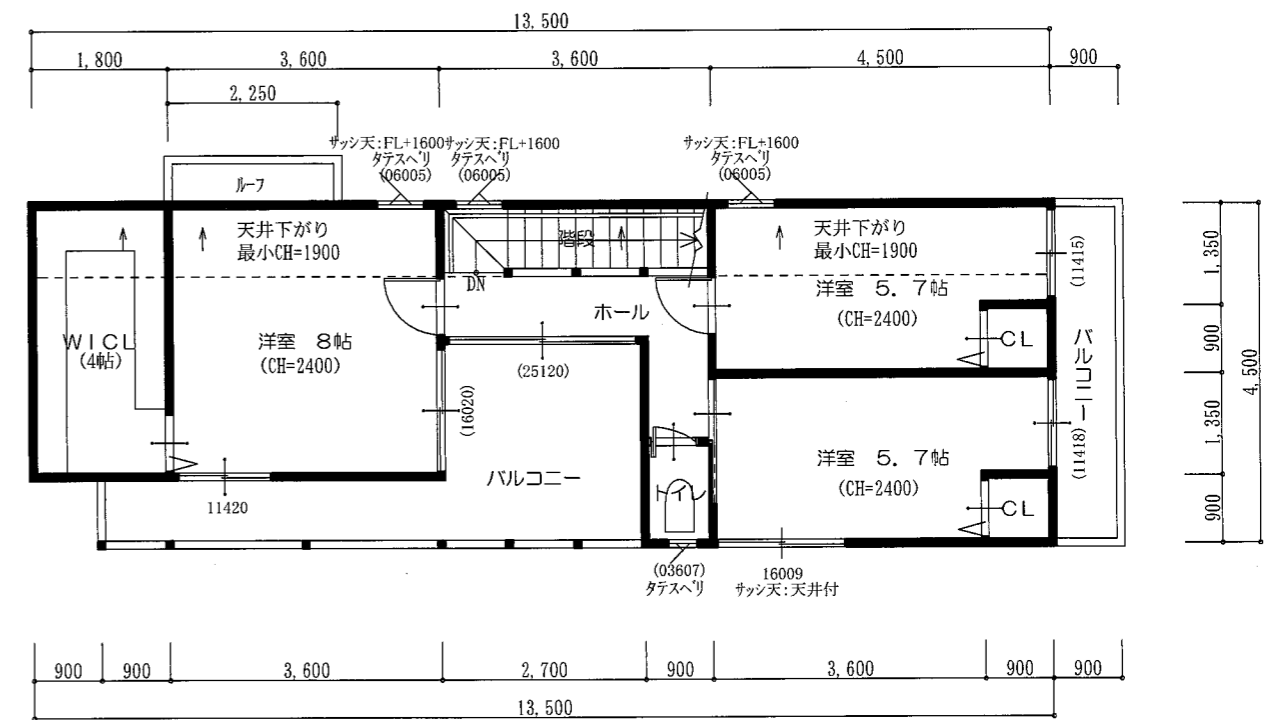


敷地面積：約171m<sup>2</sup>

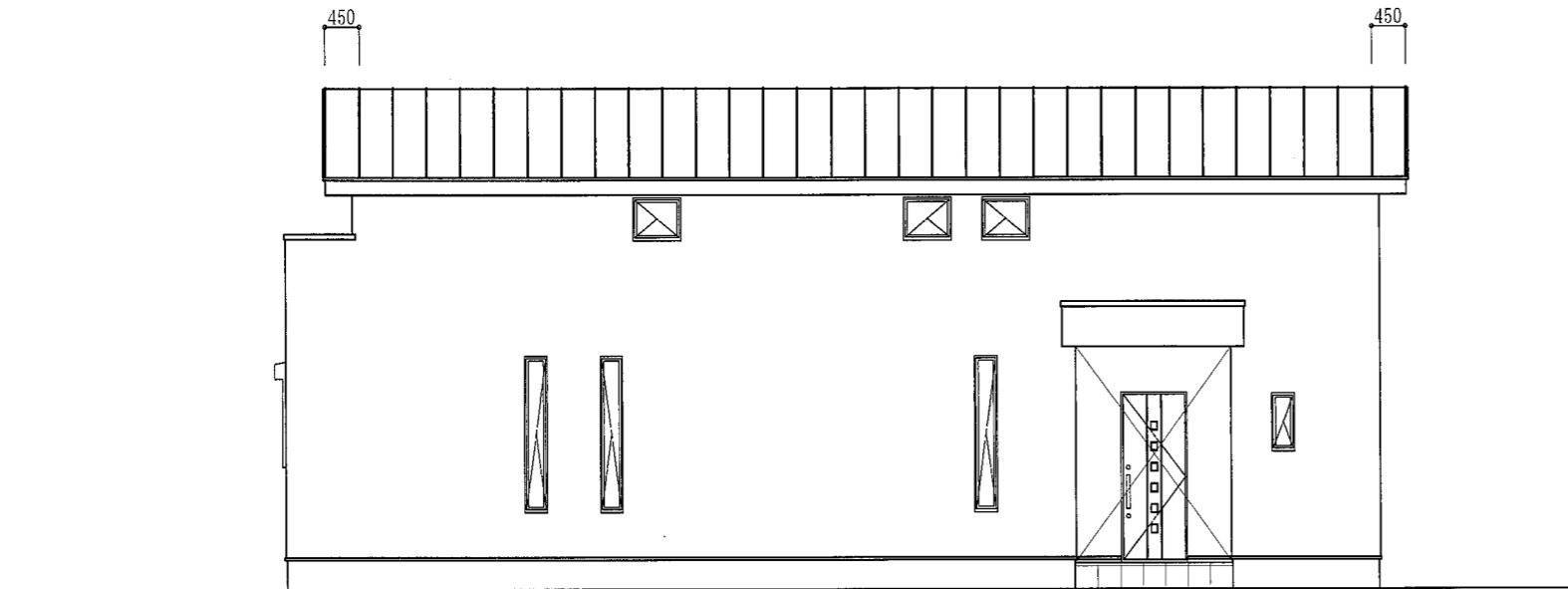
階	面積	m <sup>2</sup> (坪)
1階	61.96	(18.74)
2階	48.60	(14.70)
延床面積	110.56	(33.44)
建築面積	63.99	(19.36)

※建築確認申請にはバルコニーの一部約2m<sup>2</sup>が延床面積に算入されます。

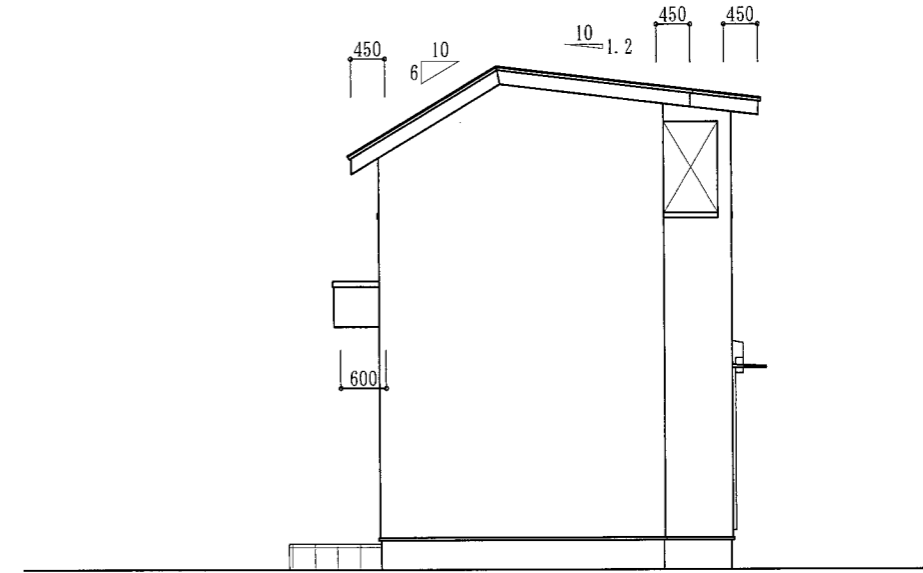


※施工上及び行政指導等により細部の変更が必要になる場合があります。

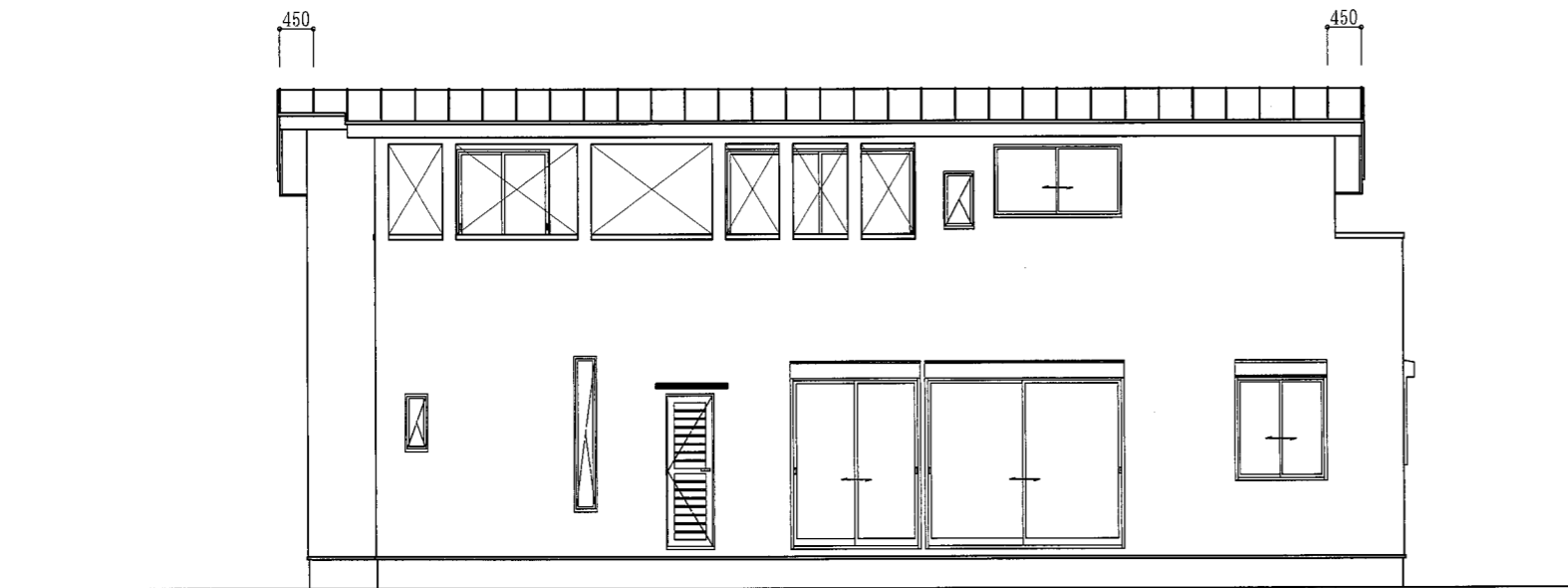
設計年月日		2023/10/28		工事名	中山寺2丁目 C号地
変更	1				
	2				
	3				
図面名		PLAN		1/100	



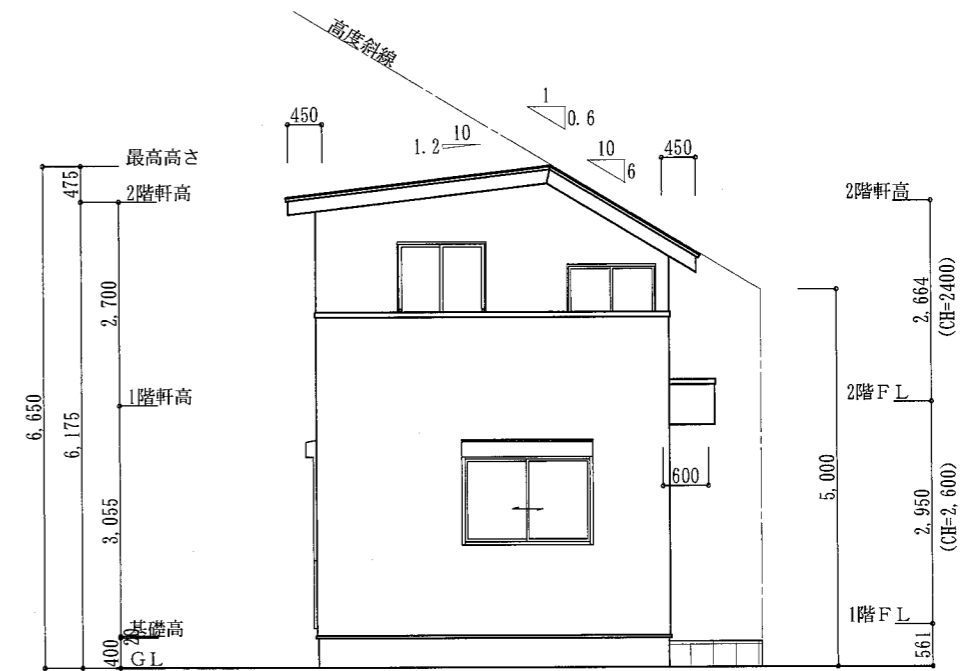
北側 立面図 S:1/100



西側 立面図 S:1/100



南側 立面図 S:1/100



東側 立面図 S:1/100

※施工上及び行政指導等により細部の変更が必要になる場合があります。

設計年月日		2023/10/28		工事名	中山寺2丁目 C号地
変更	1			図面名	立面図
	2				
	3				
					1/100