

凡例 木造在来工法  
 階段 手摺設置D≦100  
 階段巾 :820  
 踏面:225  
 蹴上:176.5  
 柱 ㊤ 通柱 120×120  
 □ 管柱 105×105

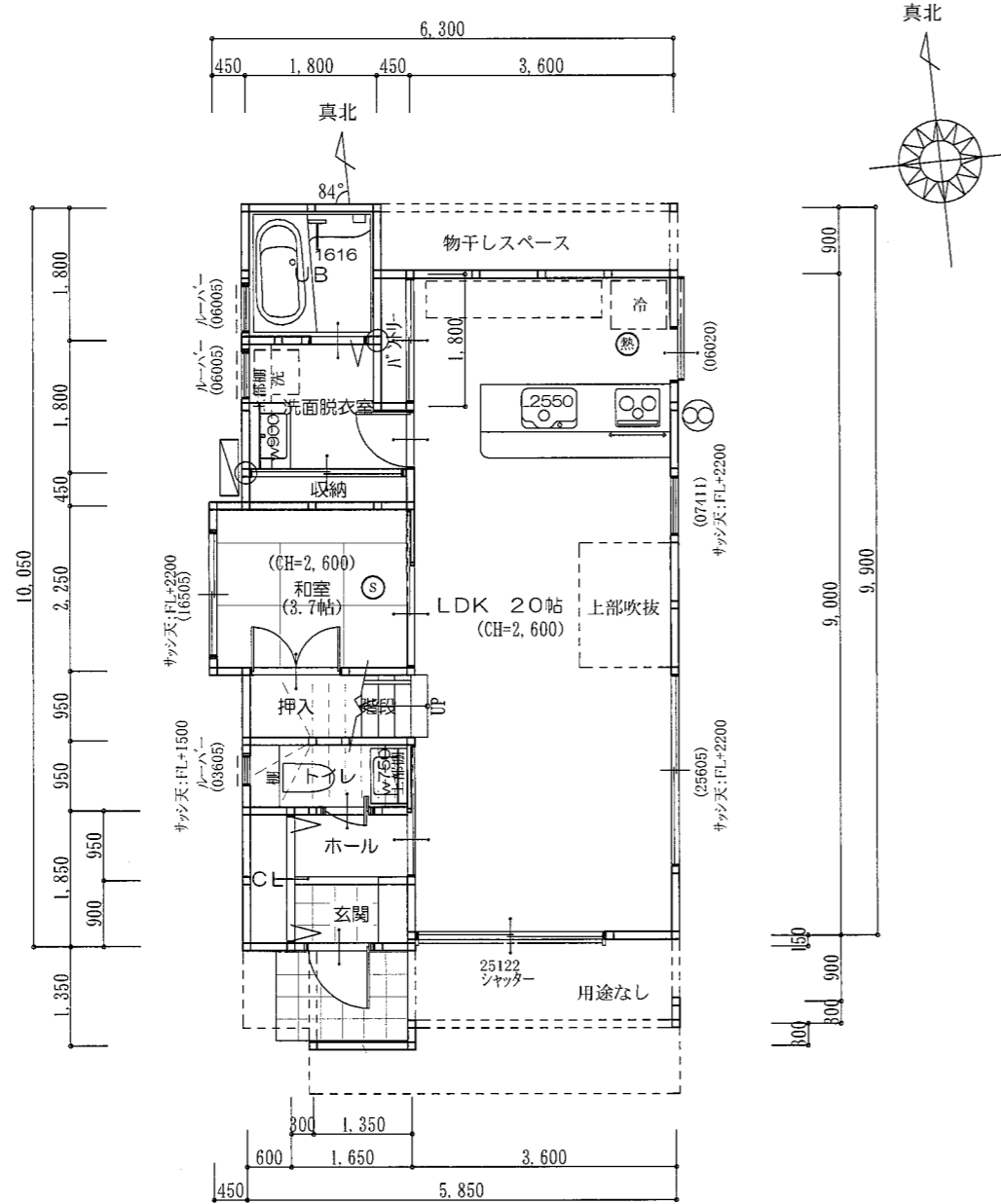
外壁 外部側:ALC板張(PCO30BE-0181)  
 内部:石膏ボード厚12.5mm  
 バルコニー壁:両面ALC板張(PCO30BE-0181)  
 床仕上:ケイカル板下地FRP防水(DR-0110)

ドア、窓:玄関ドア:ジェスタ2(k2仕様)熱貫流率:1.79  
 勝手口:アルミ樹脂複合サッシ(和障子付) Low-E複層ガラス(高遮熱型)4+G14+4 熱貫流率:2.52 日射熱取得率:0.10  
 引違い窓:アルミ樹脂複合サッシ Low-E複層ガラス(高遮熱型)4+G14+4 熱貫流率:1.89 日射熱取得率:0.30  
 タテベリサッシ窓及びFIX窓:アルミ樹脂複合サッシ Low-E複層ガラス(高遮熱型)4+G14+4 熱貫流率:1.66 日射熱取得率:0.30  
 天窗 :アルミ樹脂複合サッシ・網入り複層ガラス4+A12+6.8 熱貫流率:2.19 日射熱取得率:0.30  
 サッシ天端:特記以外FL+2000  
 16020 :サッシ有効寸法  
 ㊤ シロココファン  
 ㊤ 屋外給湯機

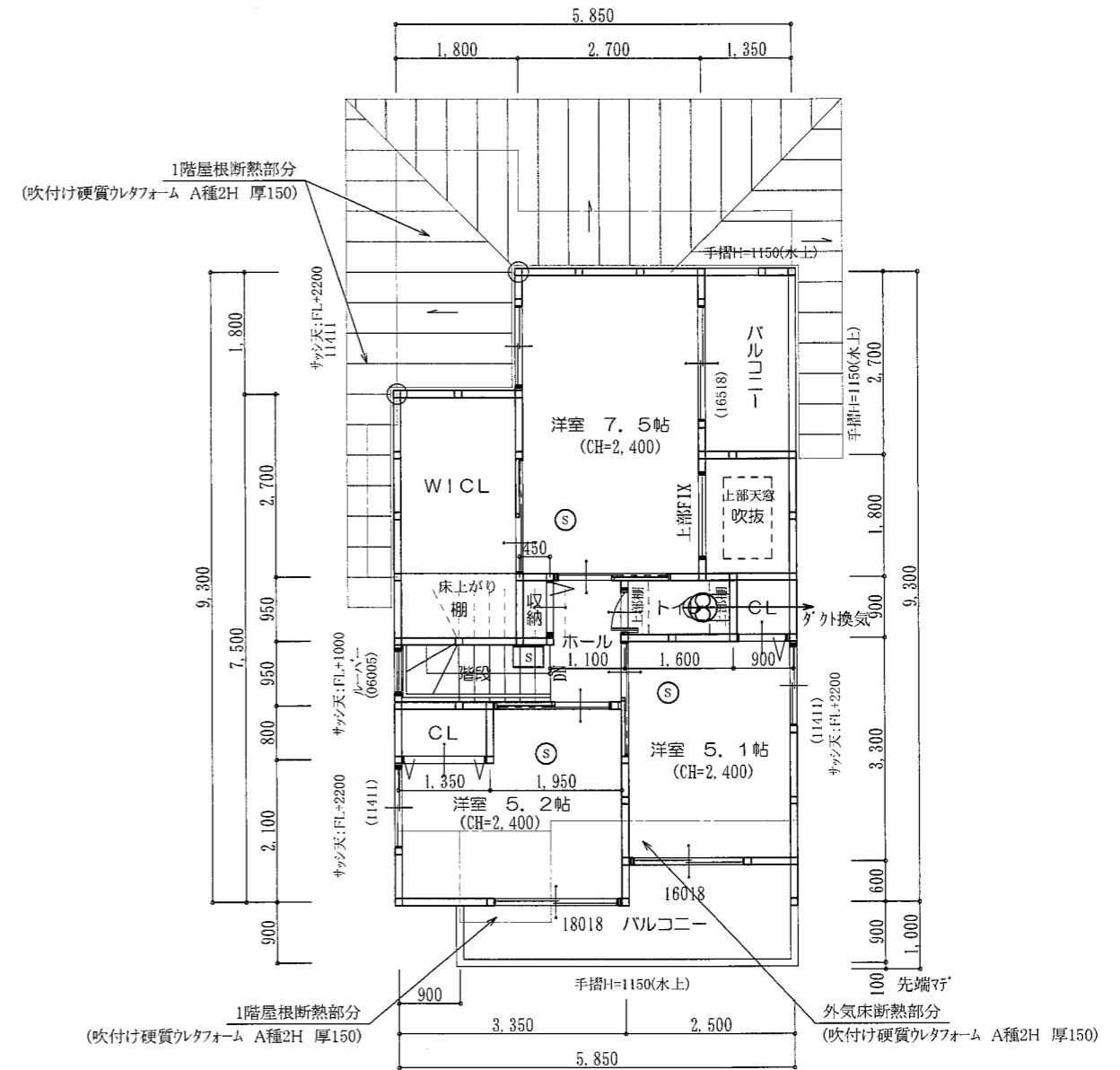
洗面脱衣室 壁:ビニールクロス貼、床:CFシート貼  
 キッチンキャビネット内部に配管点検口あり

機器表

	仕様	備考
冷暖房設備	ルームエアコン	各居室1ヶ所
換気設備	第3種換気	換気回数:0.5回/h
給湯設備	ガス潜熱回収型給湯暖房熱源機 リンナイ・RUFH-E2406AV2-1S	配管:ヘッダー方式(分岐後すべての配管径13A以下)
水栓	台所・水優先機能、浴室シャワー・手元止水機能、洗面・2ハンドル	
照明設備	設置なし	
発電設備	太陽光発電:Qセルズ Q-PEAK DUO M-G11 400	発電容量:7.60kw
高断熱浴槽	LIXILスパーージュ	JIS A 5532



1階 平面図 S:1/100



2階 平面図 S:1/100

変更	設計年月日	2023/06/30	工事名	LOHAUS 鼓が滝1丁目B号地 新築工事	2級建築士 阪神第1929号 帆足 徹也	
	1			図面名		平面図 (低炭素用)
	2					1/100
3						